

Bałtyk 2 & 3 Offshore Wind Farms (BK2 & BK3) Construction Operations

Weekly Notice of Marine Operations (WNoMO)

Work planned for the period from **20.03.2026** to **26.03.2026** for the Offshore Construction of **Bałtyk 2&3** Offshore Wind Farms.

No construction work in progress at **Bałtyk 3** Offshore Wind Farm as per now.

MFW Bałtyk II Sp. z o.o.

Sąd Rejonowy dla m.st. Warszawy
w Warszawie, XII Wydział
Gospodarczy Krajowego Rejestru
Sądowego
KRS: 0000392944, NIP: 7010307637
Wysokość kapitału zakładowego:
543 000,00 zł

MFW Bałtyk III Sp. z o.o.

Sąd Rejonowy dla m.st. Warszawy
w Warszawie, XII Wydział
Gospodarczy Krajowego Rejestru
Sądowego
KRS: 0000391871, NIP: 7010307376
Wysokość kapitału zakładowego:
697 100,00 zł

ul. Krucza 24/26, 00-526 Warszawa / tel. 22 522 39 00 / e-mail: info@baltyk123.pl

www.baltyk123.pl



1. Objective and target group

The objective of Bałtyk 2&3 Offshore Wind Farms (OWF) Weekly Notice of Marine Operations (WNoMO) is to inform Mariners and Stakeholders about planned, ongoing and completed construction activities on the OWF areas.

Should anyone have questions regarding the operations, we kindly ask you to put them forward well in advance to Bałtyk 2&3 OWF Marine Coordination Centre (MCC).

This document is not superseding Notice to Mariners (NtM) published weekly by Hydrographic Office of Polish Navy (HOPN) but is intended to provide additional and more detailed information's about construction activities.

Mariners are requested to keep their navigational charts and publications updated with latest HOPN NtM which are accessible for download here <https://bhmw.gov.pl/en/news>.

This Bałtyk 2 & 3 OWF Weekly Notice of Marine Operations are also available for download online on the project site <https://baltyk123.pl/en/about-the-project/marine-operations/>

2. Project description

Equinor and Polenergia owns 50% interest each in the MFW Bałtyk 2 and MFW Bałtyk 3 offshore wind development projects located in the southwestern Baltic Sea within Polish waters. Equinor is the manager for the development, construction, and operational phases of both projects. Polenergia is responsible for obtaining all permits and management of local affairs.

The scope of the wind farm development encompasses wind turbine generators (WTGs), their foundations, inter-array cabling, one offshore substation per wind farm, an export cable system, a landfall, one common onshore substation and the connection to a transmission grid substation where the electricity shall be exported to the Polish power grid. The two projects have according to the Polish regulatory requirements a combined maximum capacity of 1440 MW, 720 MW per wind farm.

The Bałtyk 2&3 project areas of interest are in the southwestern Baltic Sea within Polish waters with water depths ranging from 20m to 45m. The total area of MFW Bałtyk II is 122 km² and the total area of MFW Bałtyk III is 117 km².

MFW Bałtyk II Sp. z o.o.

Sąd Rejonowy dla m.st. Warszawy
w Warszawie, XII Wydział
Gospodarczy Krajowego Rejestru
Sądowego
KRS: 0000392944, NIP: 7010307637
Wysokość kapitału zakładowego:
543 000,00 zł

MFW Bałtyk III Sp. z o.o.

Sąd Rejonowy dla m.st. Warszawy
w Warszawie, XII Wydział
Gospodarczy Krajowego Rejestru
Sądowego
KRS: 0000391871, NIP: 7010307376
Wysokość kapitału zakładowego:
697 100,00 zł

ul. Krucza 24/26, 00-526 Warszawa / tel. 22 522 39 00 / e-mail: info@baltyk123.pl

www.baltyk123.pl



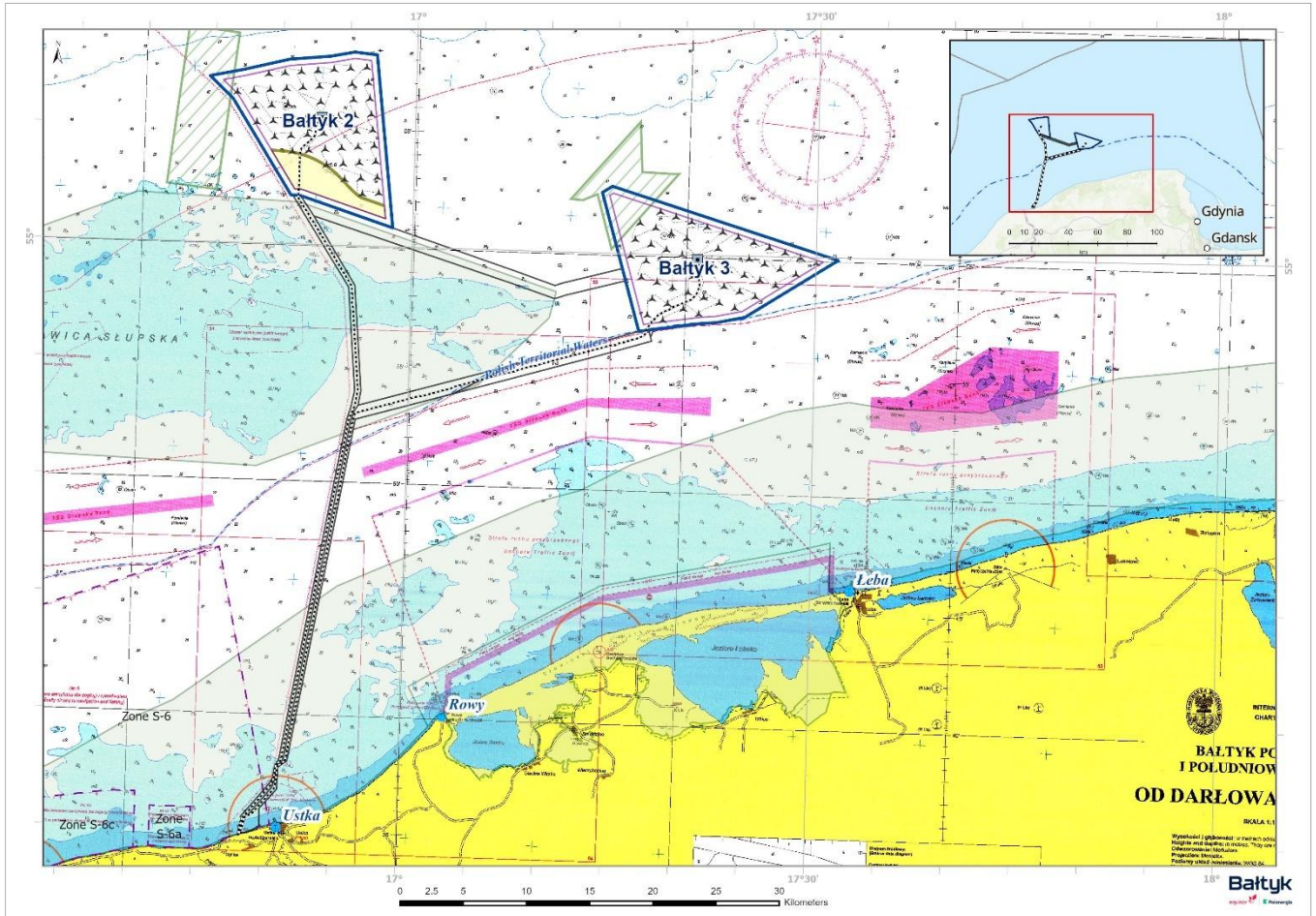


Figure 1 – Location of the Bałtyk 2 and Bałtyk 3 OWF

MFW Bałtyk II Sp. z o.o.

Sąd Rejonowy dla m.st. Warszawy
w Warszawie, XII Wydział
Gospodarczy Krajowego Rejestru
Sądowego
KRS: 0000392944, NIP: 7010307637
Wysokość kapitału zakładowego:
543 000,00 zł

MFW Bałtyk III Sp. z o.o.

Sąd Rejonowy dla m.st. Warszawy
w Warszawie, XII Wydział
Gospodarczy Krajowego Rejestru
Sądowego
KRS: 0000391871, NIP: 7010307376
Wysokość kapitału zakładowego:
697 100,00 zł

ul. Krucza 24/26, 00-526 Warszawa / tel. 22 522 39 00 / e-mail: info@baltyk123.pl

www.baltyk123.pl



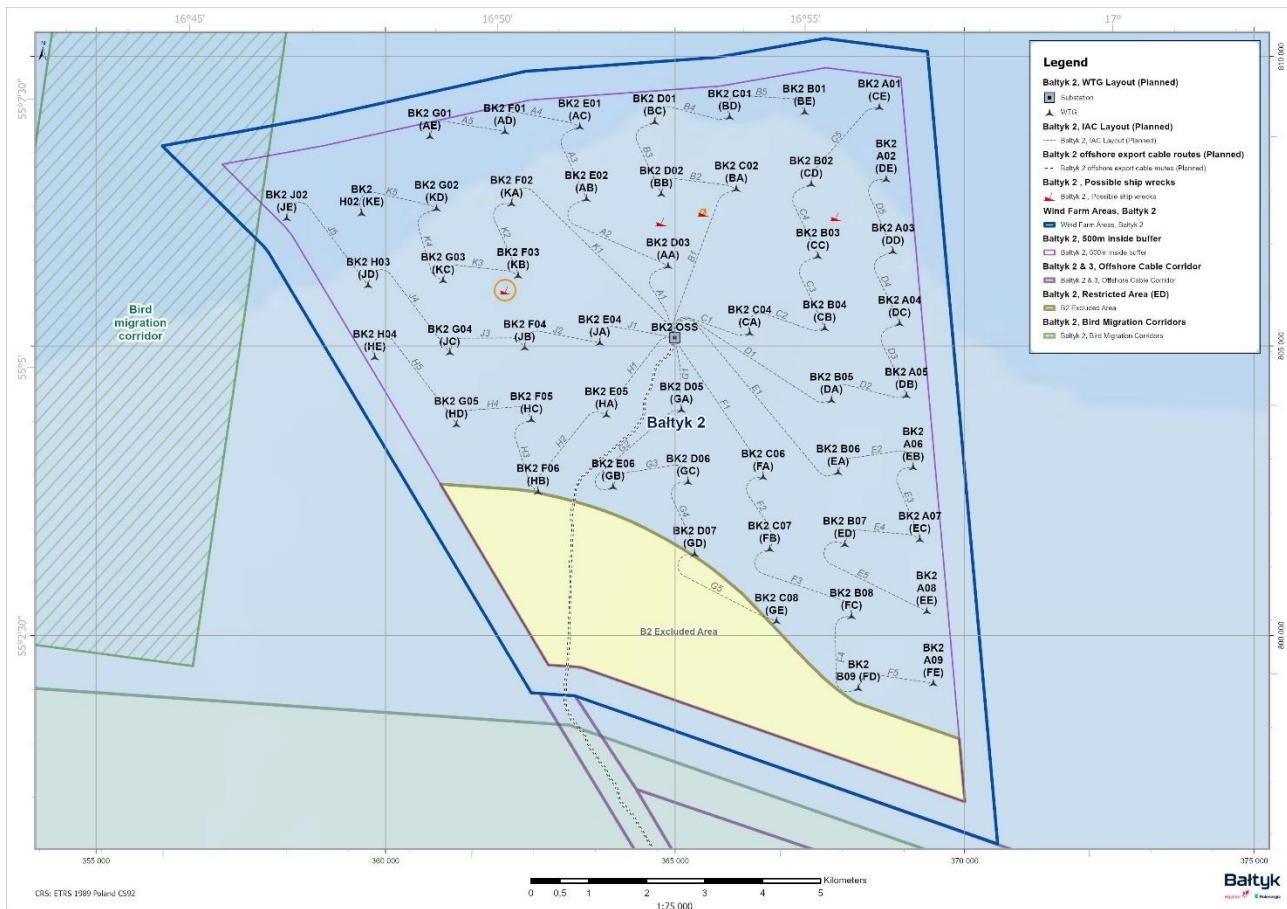


Figure 2 – Layout of the planned Bałtyk 2 OWF

3. Contact details for marine coordination

Bałtyk Marine Coordination Centre (MCC) will coordinate wind farm traffic to/from the wind farm and the export cable corridor. MCC may provide more information if required.

Duty Marine Coordinator 24/7 Telephone Number	+48 452 517 011
Marine Coordination Centre Email	gm_bkmcc@equinor.com

MFW Bałtyk II Sp. z o.o.

Sąd Rejonowy dla m.st. Warszawy
w Warszawie, XII Wydział
Gospodarczy Krajowego Rejestru
Sądowego
KRS: 0000392944, NIP: 7010307637
Wysokość kapitału zakładowego:
543 000,00 zł

MFW Bałtyk III Sp. z o.o.

Sąd Rejonowy dla m.st. Warszawy
w Warszawie, XII Wydział
Gospodarczy Krajowego Rejestru
Sądowego
KRS: 0000391871, NIP: 7010307376
Wysokość kapitału zakładowego:
697 100,00 zł

ul. Krucza 24/26, 00-526 Warszawa / tel. 22 522 39 00 / e-mail: info@baltyk123.pl

www.baltyk123.pl



4. Cooperation and coordination

At times the offshore construction activities at the site, including transit routes, will be a heavily navigated area. All vessels are to keep a sharp look out and adjust speed accordingly. Before entering the site, the Master must ensure that the bridge team is aware of the current marine activities, especially regarding safety zones. At all times, vessels must comply with the conditions of the International Regulations for the Prevention of Collisions (COLREG).

During the construction period, in case of potential simultaneous operations, Bałtyk MCC to be contacted for further instructions.

Each Captain of respective vessel has the responsibility to communicate and cooperate with the captain or authorized representative on other vessels, rigs and/or platforms on the field to ensure safe maneuvering and work will always take place.

Mariners are advised that during the construction phase of Bałtyk 2 OWF there are also construction activities in progress on the Baltica 2 OWF and Baltic Power OWF located nearby. Information about operations on those Offshore Wind Farms may be found at the following links:

Baltica 2 OWF	Baltica 2 Weekly Notice of Marine Operations
Baltic Power OWF	To be added to distribution list contact Baltic POWER Offshore Site Manager at email: offshoresitemanager@balticpower.pl

5. Demarcation bouys

The construction site of the Bałtyk 2 OWF has been demarcated by installation of following IALA Cardinal Bouys and Special Marks:

BUOY ID	Latitude WGS 84	Longitude WGS 84	REMARKS
BK2 C1	55° 08' 27,0" N	16° 57' 06,0" E	AIS
BK2 C2	55° 00' 49,0" N	16° 58' 29,9" E	AIS
BK2 C3	55° 02' 07,2" N	16° 50' 53,0" E	AIS
BK2 C4	55° 07' 04,0" N	16° 44' 55,0" E	AIS
BK2 S1	55° 07' 30,6" N	16° 47' 41,3" E	
BK2 S2	55° 07' 56,6" N	16° 50' 45,3" E	
BK2 S3	55° 08' 07,9" N	16° 53' 53,0" E	
BK2 S4	55° 06' 29,5" N	16° 57' 21,9" E	
BK2 S5	55° 04' 37,1" N	16° 57' 46,3" E	

MFW Bałtyk II Sp. z o.o.

Sąd Rejonowy dla m.st. Warszawy
w Warszawie, XII Wydział
Gospodarczy Krajowego Rejestru
Sądowego
KRS: 0000392944, NIP: 7010307637
Wysokość kapitału zakładowego:
543 000,00 zł

MFW Bałtyk III Sp. z o.o.

Sąd Rejonowy dla m.st. Warszawy
w Warszawie, XII Wydział
Gospodarczy Krajowego Rejestru
Sądowego
KRS: 0000391871, NIP: 7010307376
Wysokość kapitału zakładowego:
697 100,00 zł

ul. Krucza 24/26, 00-526 Warszawa / tel. 22 522 39 00 / e-mail: info@baltyk123.pl

www.baltyk123.pl



BK2 S6	55° 02' 42,9" N	16° 58' 09,0" E	
BK2 S7	55° 01' 17,2" N	16° 55' 57,0" E	
BK2 S8	55° 01' 46,7" N	16° 53' 23,0" E	
BK2 S9	55° 03' 49,5" N	16° 48' 58,8" E	
BK2 S10	55° 05' 30,6" N	16° 47' 06,7" E	

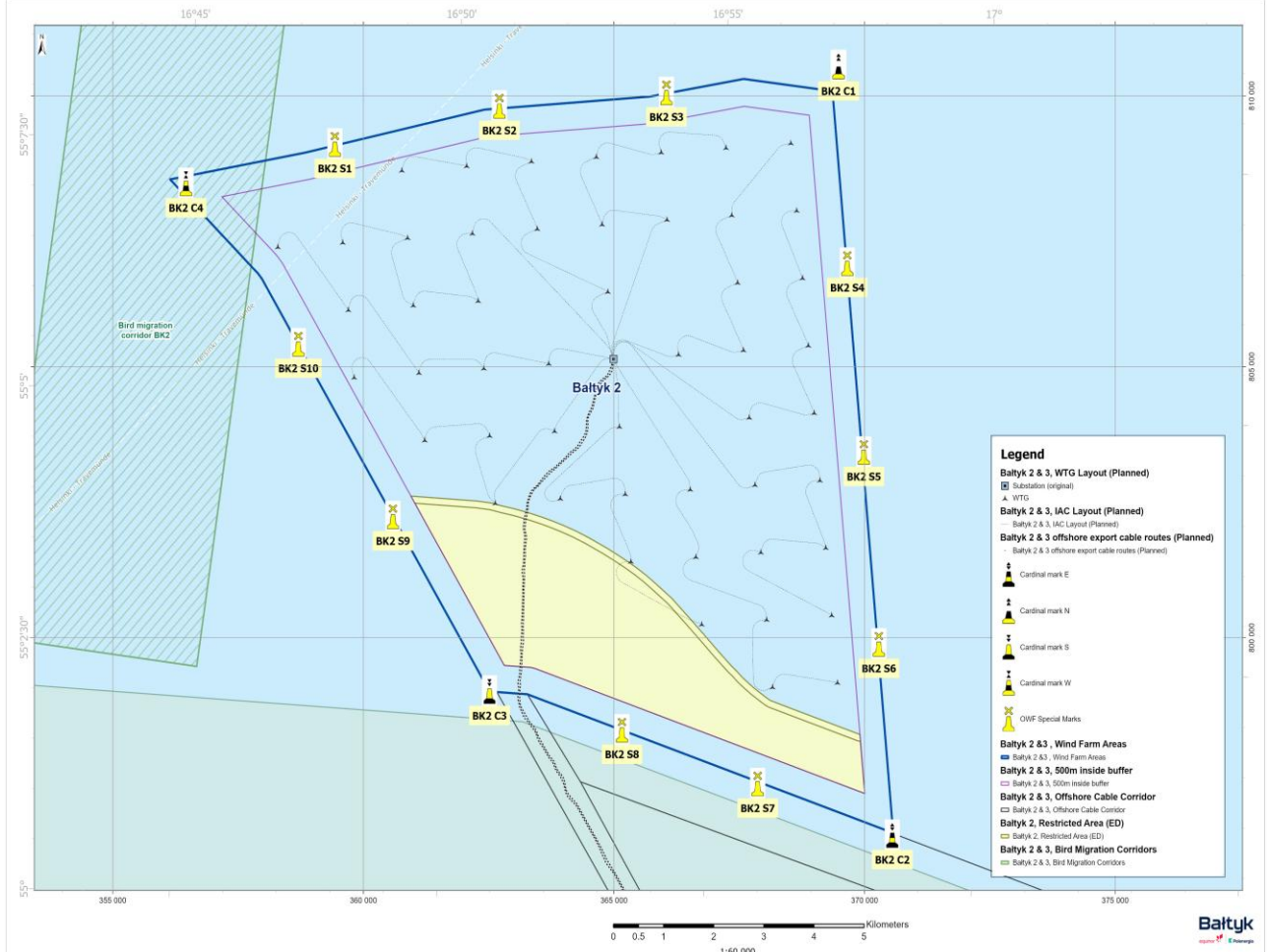


Figure 3 – Layout of demarcation buoys in Bałtyk 2 OWF

MFW Bałtyk II Sp. z o.o.

Sąd Rejonowy dla m.st. Warszawy
w Warszawie, XII Wydział
Gospodarczy Krajowego Rejestru
Sądowego
KRS: 0000392944, NIP: 7010307637
Wysokość kapitału zakładowego:
543 000,00 zł

MFW Bałtyk III Sp. z o.o.

Sąd Rejonowy dla m.st. Warszawy
w Warszawie, XII Wydział
Gospodarczy Krajowego Rejestru
Sądowego
KRS: 0000391871, NIP: 7010307376
Wysokość kapitału zakładowego:
697 100,00 zł

ul. Krucza 24/26, 00-526 Warszawa / tel. 22 522 39 00 / e-mail: info@baltyk123.pl

www.baltyk123.pl



The construction site of the Bałtyk 3 OWF has been demarcated by installation of following IALA Cardinal Buoys and Special Marks:

BUOY ID	Latitude WGS 84	Longitude WGS 84	REMARKS
BK2 C1	55° 02' 25,2" N	17° 17' 05.3" E	AIS
BK2 C2	55° 00' 00,0" N	17° 30' 22.2" E	AIS
BK2 C3	54° 56' 53,4" N	17° 18' 10.6" E	AIS
BK2 C4	54° 59' 50,9" N	17° 15' 27.1" E	AIS
BK2 S1	55° 01' 51,7" N	17° 20' 27.5" E	
BK2 S2	55° 01' 16,3" N	17° 23' 46.0" E	
BK2 S3	55° 00' 42,8" N	17° 27' 08.2" E	
BK2 S4	54° 58' 32,2" N	17° 27' 50.8" E	
BK2 S5	54° 57' 30,6" N	17° 25' 01.2" E	
BK2 S6	54° 57' 08,8" N	17° 21' 27.3" E	
BK2 S7	54° 57' 58,7" N	17° 16' 23.6" E	
BK2 S8	55° 01' 19,5" N	17° 15' 58.2" E	

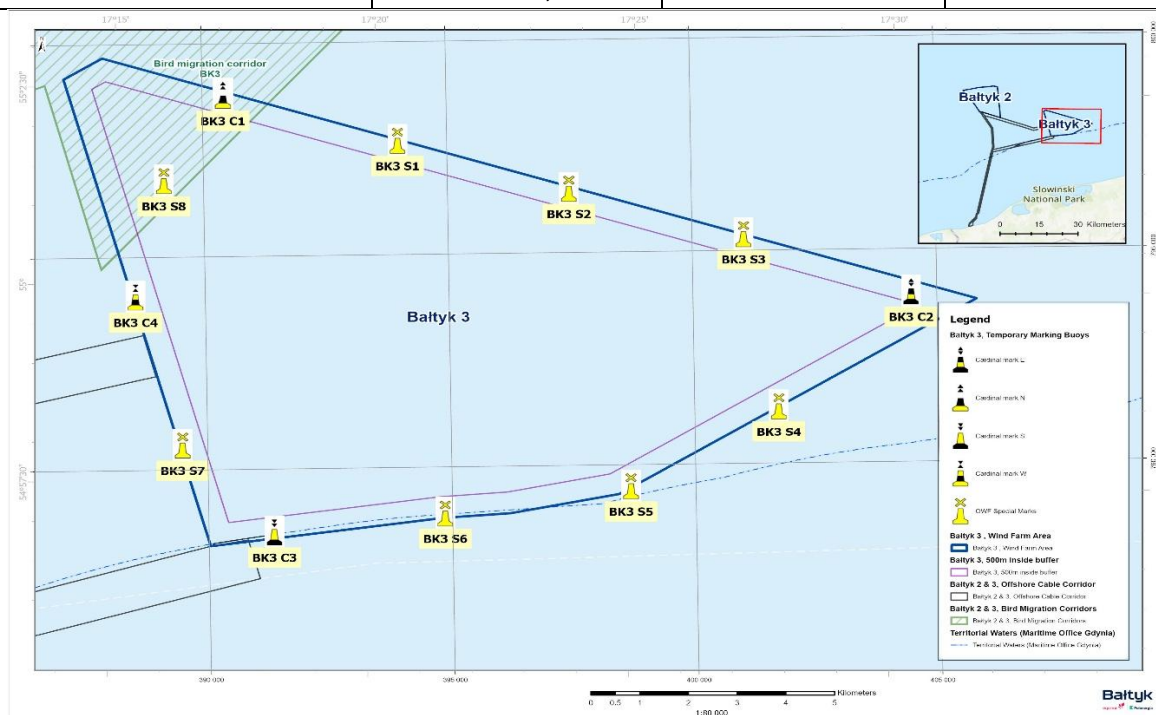


Figure 4 – Layout of demarcation buoys in Bałtyk 3 OWF

MFW Bałtyk II Sp. z o.o.

Sąd Rejonowy dla m.st. Warszawy
w Warszawie, XII Wydział
Gospodarczy Krajowego Rejestru
Sądowego
KRS: 0000392944, NIP: 7010307637
Wysokość kapitału zakładowego:
543 000,00 zł

MFW Bałtyk III Sp. z o.o.

Sąd Rejonowy dla m.st. Warszawy
w Warszawie, XII Wydział
Gospodarczy Krajowego Rejestru
Sądowego
KRS: 0000391871, NIP: 7010307376
Wysokość kapitału zakładowego:
697 100,00 zł

ul. Krucza 24/26, 00-526 Warszawa / tel. 22 522 39 00 / e-mail: info@baltyk123.pl

www.baltyk123.pl



6. Ongoing operations on Bałtyk 2 OWF

6.1. Operations in progress

Vessel **PROVIDER** is currently engaged in boulder removal campaign on the IAC string BK2.

Due to additional scope of work related to array cables boulder clearance, the progress has been revised. The previously reported progress has been adjusted accordingly (refer to Figure 6 and Table 2 for details).

6.2. Operations planned for the following week

Vessel **PROVIDER** will continue boulder removal on IAC strings on Bałtyk 2 OWF.

6.3. Survey gauges on the bottom

Marine mammals monitoring is ongoing inside and outside of the Bałtyk 2 OWF area until September 2027. F-POD's buoys are in the construction area (please see coordinates further below) and are subject for maintenance works in 6-10 weeks intervals using an underwater vehicle ROV.

Name	OWF	Longitude WGS 84 (DDD° MM' SS.ss")	Latitude WGS 84 (DDD° MM' SS.ss")
BK2-1	BK2	016° 52' 21.23" E	55° 03' 12.42" N
BK2-2	BK2	016° 47' 46.54" E	55° 06' 46.92" N
BK2-3	BK2	016° 55' 40.96" E	55° 06' 30.07" N

6.4. MetOcean buoy

An MetOcean buoy (Ocean Data Acquisition Systems buoy– ODAS) has been installed on the Bałtyk 2 OWF area construction area (please see coordinates further below).

Location	Latitude WGS 84	Longitude WGS 84
Bałtyk 2 real-time metocean buoy (ODAS buoy)	55° 04.530'N	16° 53.503'E

MFW Bałtyk II Sp. z o.o.

Sąd Rejonowy dla m.st. Warszawy
w Warszawie, XII Wydział
Gospodarczy Krajowego Rejestru
Sądowego
KRS: 0000392944, NIP: 7010307637
Wysokość kapitału zakładowego:
543 000,00 zł

MFW Bałtyk III Sp. z o.o.

Sąd Rejonowy dla m.st. Warszawy
w Warszawie, XII Wydział
Gospodarczy Krajowego Rejestru
Sądowego
KRS: 0000391871, NIP: 7010307376
Wysokość kapitału zakładowego:
697 100,00 zł

ul. Krucza 24/26, 00-526 Warszawa / tel. 22 522 39 00 / e-mail: info@baltyk123.pl

www.baltyk123.pl



6.5. Bałtyk 2 OWF structure installation progress

The map and table below present the coordinates of the OWF structure locations and gives an update on the progress of installation of various stages of construction. All locations are referenced to WGS 84.



Figure 5 – Bałtyk 2 OWF Scour Protection Installation Overview (20.03.2026)

MFW Bałtyk II Sp. z o.o.

Sąd Rejonowy dla m.st. Warszawy
w Warszawie, XII Wydział
Gospodarczy Krajowego Rejestru
Sądowego
KRS: 0000392944, NIP: 7010307637
Wysokość kapitału zakładowego:
543 000,00 zł

MFW Bałtyk III Sp. z o.o.

Sąd Rejonowy dla m.st. Warszawy
w Warszawie, XII Wydział
Gospodarczy Krajowego Rejestru
Sądowego
KRS: 0000391871, NIP: 7010307376
Wysokość kapitału zakładowego:
697 100,00 zł

ul. Krucza 24/26, 00-526 Warszawa / tel. 22 522 39 00 / e-mail: info@baltyk123.pl

www.baltyk123.pl



No.	TAG (Name)	Structure	Geographical Longitude (WGS84)	Geographical Latitude (WGS84)	Subsea Rock Installation	Monopile Installation	Transition piece Installation	Wind Turbine Generator Installation
1	BK2 A01 (CE)	WTG	16° 56' 13.7088" E	55° 07' 40.1356" N	COMPLETED			
2	BK2 A02 (DE)	WTG	16° 56' 25.0302" E	55° 07' 00.5051" N	COMPLETED			
3	BK2 A03 (DD)	WTG	16° 56' 31.8144" E	55° 06' 20.0461" N	COMPLETED			
4	BK2 A04 (DC)	WTG	16° 56' 40.5212" E	55° 05' 39.0254" N	COMPLETED			
5	BK2 A05 (DB)	WTG	16° 56' 49.6378" E	55° 04' 58.9443" N	COMPLETED			
6	BK2 A06 (EB)	WTG	16° 56' 56.9460" E	55° 04' 20.4255" N	COMPLETED			
7	BK2 A07 (EC)	WTG	16° 57' 06.2245" E	55° 03' 39.5354" N	COMPLETED			
8	BK2 A08 (EE)	WTG	16° 57' 15.1756" E	55° 02' 59.2743" N	COMPLETED			
9	BK2 A09 (FE)	WTG	16° 57' 23.6577" E	55° 02' 19.2427" N	COMPLETED			
10	BK2 B01 (BE)	WTG	16° 55' 02.1095" E	55° 07' 36.2421" N	COMPLETED			
11	BK2 B02 (CD)	WTG	16° 55' 10.3410" E	55° 06' 56.1395" N	COMPLETED			
12	BK2 B03 (CC)	WTG	16° 55' 20.6285" E	55° 06' 14.8652" N	COMPLETED			
13	BK2 B04 (CB)	WTG	16° 55' 28.1063" E	55° 05' 36.0166" N	COMPLETED			
14	BK2 B05 (DA)	WTG	16° 55' 37.2448" E	55° 04' 55.4692" N	COMPLETED			
15	BK2 B06 (EA)	WTG	16° 55' 44.8295" E	55° 04' 15.3845" N	COMPLETED			
16	BK2 B07 (ED)	WTG	16° 55' 53.7720" E	55° 03' 35.4392" N	COMPLETED			
17	BK2 B08 (FC)	WTG	16° 56' 01.0040" E	55° 02' 55.4511" N	COMPLETED			
18	BK2 B09 (FD)	WTG	16° 56' 10.9878" E	55° 02' 14.4445" N	COMPLETED			
19	BK2 C01 (BD)	WTG	16° 53' 49.7160" E	55° 07' 32.1087" N	COMPLETED			
20	BK2 C02 (BA)	WTG	16° 53' 55.3674" E	55° 06' 52.6875" N	COMPLETED			
21	BK2 C04 (CA)	WTG	16° 54' 14.8328" E	55° 05' 31.9836" N	COMPLETED			
22	BK2 C06 (FA)	WTG	16° 54' 31.4193" E	55° 04' 12.5504" N	COMPLETED			
23	BK2 C07 (FB)	WTG	16° 54' 40.3423" E	55° 03' 30.6436" N	COMPLETED			
24	BK2 C08 (GE)	WTG	16° 54' 49.2322" E	55° 02' 51.6004" N	COMPLETED			
25	BK2 D01 (BC)	WTG	16° 52' 36.0590" E	55° 07' 28.2862" N	COMPLETED			

26	BK2 D02 (BB)	WTG	16° 52' 44.2097" E	55° 06' 49.0507" N	COMPLETED		
27	BK2 D03 (AA)	WTG	16° 52' 53.5007" E	55° 06' 08.2011" N	COMPLETED		
28	BK2 D05 (GA)	WTG	16° 53' 10.5325" E	55° 04' 47.8877" N	COMPLETED		
29	BK2 D06 (GC)	WTG	16° 53' 17.0695" E	55° 04' 07.6906" N	COMPLETED		
30	BK2 D07 (GD)	WTG	16° 53' 27.7294" E	55° 03' 28.0362" N	COMPLETED		
31	BK2 E01 (AC)	WTG	16° 51' 21.5891" E	55° 07' 24.4565" N	COMPLETED		
32	BK2 E02 (AB)	WTG	16° 51' 31.2920" E	55° 06' 44.4076" N	COMPLETED		
33	BK2 E04 (JA)	WTG	16° 51' 49.0671" E	55° 05' 24.3859" N	COMPLETED		
34	BK2 E05 (HA)	WTG	16° 51' 57.1397" E	55° 04' 44.0871" N	COMPLETED		
35	BK2 E06 (GB)	WTG	16° 52' 04.7254" E	55° 04' 04.7014" N	COMPLETED		
36	BK2 F01 (AD)	WTG	16° 50' 11.3925" E	55° 07' 20.3211" N	COMPLETED		
37	BK2 F02 (KA)	WTG	16° 50' 18.0946" E	55° 06' 39.7161" N	COMPLETED		
38	BK2 F03 (KB)	WTG	16° 50' 27.9918" E	55° 06' 00.1439" N	COMPLETED		
39	BK2 F04 (JB)	WTG	16° 50' 36.4306" E	55° 05' 19.9933" N	COMPLETED		
40	BK2 F05 (HC)	WTG	16° 50' 44.7073" E	55° 04' 39.8433" N	COMPLETED		
41	BK2 F06 (HB)	WTG	16° 50' 52.1891" E	55° 04' 00.6287" N	COMPLETED		
42	BK2 G01 (AE)	WTG	16° 48' 57.7270" E	55° 07' 16.3493" N	COMPLETED		
43	BK2 G02 (KD)	WTG	16° 49' 07.2780" E	55° 06' 35.6342" N	COMPLETED		
44	BK2 G03 (KC)	WTG	16° 49' 14.6056" E	55° 05' 56.6075" N	COMPLETED		
45	BK2 G04 (JC)	WTG	16° 49' 22.6645" E	55° 05' 16.5929" N	COMPLETED		
46	BK2 G05 (HD)	WTG	16° 49' 31.3476" E	55° 04' 35.7016" N	COMPLETED		
47	BK2 H02 (KE)	WTG	16° 47' 53.3857" E	55° 06' 32.1596" N	COMPLETED		
48	BK2 H03 (JD)	WTG	16° 48' 01.9818" E	55° 05' 52.1346" N	COMPLETED		
49	BK2 H04 (HE)	WTG	16° 48' 11.2931" E	55° 05' 12.7130" N	COMPLETED		
50	BK2 J02 (JE)	WTG	16° 46' 39.3614" E	55° 06' 28.8156" N	COMPLETED		
51	BK2 OSS	OSS	16° 53' 02.8195" E	55° 05' 27.7782" N	COMPLETED		

Table 1: Bałyk 2 WTG coordinates

6.6. Bałtyk 2 OWF cable installation progress

The map and table below present the progress of Inter Array Cables installation in the OWF area.

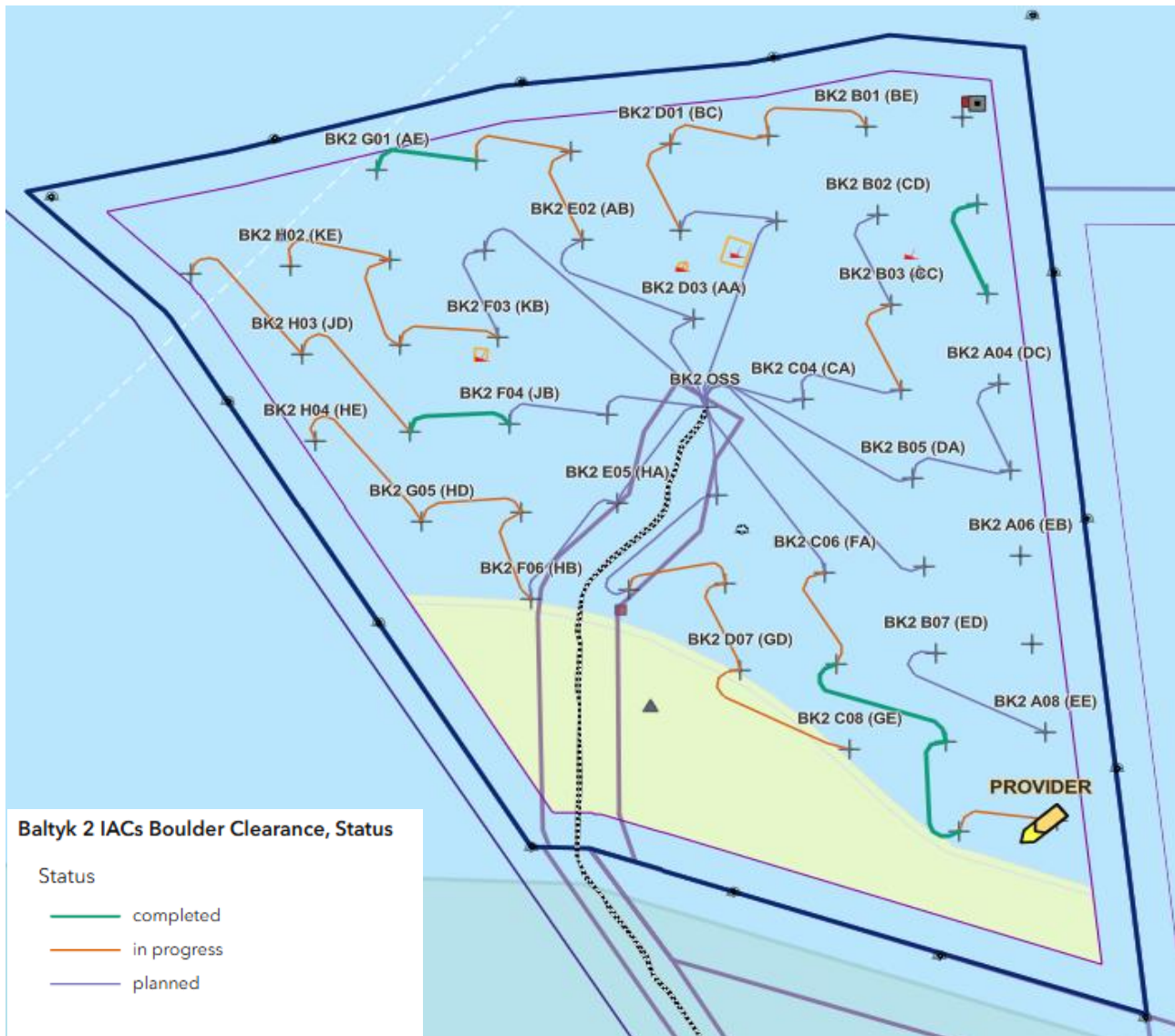


Figure 6 – Bałtyk 2 Inter Array Cables Boulder Clearance Status (20.03.2026)

MFW Bałtyk II Sp. z o.o.

Sąd Rejonowy dla m.st. Warszawy
w Warszawie, XII Wydział Gospodarczy
Krajowego Rejestru Sądowego
KRS: 0000392944, NIP: 7010307637
Wysokość kapitału zakładowego:
533 000,00 zł

MFW Bałtyk III Sp. z o.o.

Sąd Rejonowy dla m.st. Warszawy
w Warszawie, XII Wydział Gospodarczy
Krajowego Rejestru Sądowego
KRS: 0000391871, NIP: 7010307376
Wysokość kapitału zakładowego:
687 100,00 zł



ul. Krucza 24/26, 00-526 Warszawa / tel. 22 522 39 00 / e-mail: info@baltyk123.pl

www.baltyk123.pl

String	Cable ID	From WTG	To	Boulder clearance	Cable laid	Cable buried
A	A1	BK2 OSS	BK2 D03 (AA)			
	A2	BK2 D03 (AA)	BK2 E02 (AB)			
	A3	BK2 E02 (AB)	BK2 E01 (AC)			
	A4	BK2 E01 (AC)	BK2 F01 (AD)			
	A5	BK2 F01 (AD)	BK2 G01 (AE)	COMPLETED		
B	B1	BK2 OSS	BK2 C02 (BA)			
	B2	BK2 C02 (BA)	BK2 D02 (BB)			
	B3	BK2 D02 (BB)	BK2 D01 (BC)			
	B4	BK2 D01 (BC)	BK2 C01 (BD)			
	B5	BK2 C01 (BD)	BK2 B01 (BE)			
C	C1	BK2 OSS	BK2 C04 (CA)			
	C2	BK2 C04 (CA)	BK2 B04 (CB)			
	C3	BK2 B04 (CB)	BK2 B03 (CC)			
	C4	BK2 B03 (CC)	BK2 B02 (CD)			
	C5	BK2 B02 (CD)	BK2 A01 (CE)			
D	D1	BK2 OSS	BK2 B05 (DA)			
	D2	BK2 B05 (DA)	BK2 A05 (DB)			
	D3	BK2 A05 (DB)	BK2 A04 (DC)			
	D4	BK2 A04 (DC)	BK2 A03 (DD)			
	D5	BK2 A03 (DD)	BK2 A02 (DE)	COMPLETED		
E	E1	BK2 OSS	BK2 B06 (EA)			
	E2	BK2 B06 (EA)	BK2 A06 (EB)			
	E3	BK2 A06 (EB)	BK2 A07 (EC)			
	E4	BK2 A07 (EC)	BK2 B07 (ED)			
	E5	BK2 B07 (ED)	BK2 A08 (EE)			
F	F1	BK2 OSS	BK2 C06 (FA)			
	F2	BK2 C06 (FA)	BK2 C07 (FB)			
	F3	BK2 C07 (FB)	BK2 B08 (FC)	COMPLETED		
	F4	BK2 B08 (FC)	BK2 B09 (FD)	COMPLETED		
	F5	BK2 B09 (FD)	BK2 A09 (FE)			
G	G1	BK2 OSS	BK2 D05 (GA)			
	G2	BK2 D05 (GA)	BK2 E06 (GB)			
	G3	BK2 E06 (GB)	BK2 D06 (GC)			
	G4	BK2 D06 (GC)	BK2 D07 (GD)			
	G5	BK2 D07 (GD)	BK2 C08 (GE)			
H	H1	BK2 OSS	BK2 E05 (HA)			
	H2	BK2 E05 (HA)	BK2 F06 (HB)			
	H3	BK2 F06 (HB)	BK2 F05 (HC)			
	H4	BK2 F05 (HC)	BK2 G05 (HD)			
	H5	BK2 G05 (HD)	BK2 H04 (HE)			
J	J1	BK2 OSS	BK2 E04 (JA)			

MFW Bałtyk II Sp. z o.o.

Sąd Rejonowy dla m.st. Warszawy
w Warszawie, XII Wydział Gospodarczy
Krajowego Rejestru Sądowego
KRS: 0000392944, NIP: 7010307637
Wysokość kapitału zakładowego:
533 000,00 zł

MFW Bałtyk III Sp. z o.o.

Sąd Rejonowy dla m.st. Warszawy
w Warszawie, XII Wydział Gospodarczy
Krajowego Rejestru Sądowego
KRS: 0000391871, NIP: 7010307376
Wysokość kapitału zakładowego:
687 100,00 zł



ul. Krucza 24/26, 00-526 Warszawa / tel. 22 522 39 00 / e-mail: info@baltyk123.pl

www.baltyk123.pl

	J2	BK2 E04 (JA)	BK2 F04 (JB)			
	J3	BK2 F04 (JB)	BK2 G04 (JC)	COMPLETED		
	J4	BK2 G04 (JC)	BK2 H03 (JD)			
	J5	BK2 H03 (JD)	BK2 J02 (JE)			
K	K1	BK2 OSS	BK2 F02 (KA)			
	K2	BK2 F02 (KA)	BK2 F03 (KB)			
	K3	BK2 F03 (KB)	BK2 G03 (KC)			
	K4	BK2 G03 (KC)	BK2 G02 (KD)			
	K5	BK2 G02 (KD)	BK2 H02 (KE)			

Table 2: Bałtyk 2 IAC installation progress

7. Active HOPN Notice to Mariners

In the table below a list of Active HOPN Notice to Mariners applicable for construction of Bałtyk 2 OWF may be found. NtM are published every Friday.

Notice	NtM Bulletin No.	Description
591(T)/25	49/2025	Buoy. ODAS (BK2)
613(T)/25	50/2025	NW of Ustka. Temporary closed area (BK2 & BK3 Landfall)
17(T)/26	02/2026	N of Ustka. Construction works (BK2 NORDNESS) Mariners are advised to exercise extreme caution and keep wide berth at least 500 m
20(T)/26	03/2026	N of Ustka. Buoys. AIS. (BK2 demarcation buoys)
33(T)/26	04/2026	NW and W of Łeba. Environmental research
45(T)/26	05/2026	NE of Ustka. Buoy. Explosive dumping ground.
115(T)/26	10/2026	W of Ustka. Ferromagnetic survey.
123/26	11/2026	N of Stilo. Bałtyk III under construction
121/26	11/2026	N of Stilo. Piles (BK2 & BK3)
128(T)/26	11/2026	Boulder clearance works
138/26	12/2006	NW of Łeba. Buoys. AIS
150(T)/26	12/2026	NW of Stilo. Underwater works.

Table 3: Active HOPN NtM

8. Safety zones within the Bałtyk 2 OWF construction area

Nil.

MFW Bałtyk II Sp. z o.o.

Sąd Rejonowy dla m.st. Warszawy
w Warszawie, XII Wydział Gospodarczy
Krajowego Rejestru Sądowego
KRS: 0000392944, NIP: 7010307637
Wysokość kapitału zakładowego:
533 000,00 zł

MFW Bałtyk III Sp. z o.o.

Sąd Rejonowy dla m.st. Warszawy
w Warszawie, XII Wydział Gospodarczy
Krajowego Rejestru Sądowego
KRS: 0000391871, NIP: 7010307376
Wysokość kapitału zakładowego:
687 100,00 zł

ul. Krucza 24/26, 00-526 Warszawa / tel. 22 522 39 00 / e-mail: info@baltyk123.pl

www.baltyk123.pl



9. Ongoing operations on Bałtyk 3 OWF

9.1. Operations in progress

Currently, no construction activities are being carried out on the Bałtyk 3 OWF.

The installation of 12 demarcation buoys by the vessel SAR LOKE has been completed, with works finished on 16 March (see Figure 4).

9.2. Operations planned for the following week


The installation of the wave buoy is planned for 25/27 March, to be carried out by the vessel Mintis.

A marine mammal survey is planned to take place between 21 March – 21 April.


Further details, including dates and assigned vessel(s), will be confirmed.

Vessel [NORDNESS](#) (scour protection scope) is planned to arrive at Bałtyk 3 OWF around 11th April - TBC.

10. Bałtyk 2 OWF Vessel list

No.	Vessel Picture	Name Flag	Type Activity	CALL SIGN IMO MMSI	Length, Beam	Draught
1		PROVIDER Norway	Boulder Clerinence	LAWZ8 9399155 257232000	73 / 16 m	5 m

11. Bałtyk 3 OWF Vessel list

No.	Vessel Picture	Name Flag	Type Activity	CALL SIGN IMO MMSI	Length, Beam	Draught
1		NORDNES Netherlands	Subsea Rock Instalation	PHOG 9229910 244962000	166 / 26 m	10,3 m

MFW Bałtyk II Sp. z o.o.

Sąd Rejonowy dla m.st. Warszawy
w Warszawie, XII Wydział Gospodarczy
Krajowego Rejestru Sądowego
KRS: 0000392944, NIP: 7010307637
Wysokość kapitału zakładowego:
533 000,00 zł

MFW Bałtyk III Sp. z o.o.

Sąd Rejonowy dla m.st. Warszawy
w Warszawie, XII Wydział Gospodarczy
Krajowego Rejestru Sądowego
KRS: 0000391871, NIP: 7010307376
Wysokość kapitału zakładowego:
687 100,00 zł

ul. Krucza 24/26, 00-526 Warszawa / tel. 22 522 39 00 / e-mail: info@baltyk123.pl

www.baltyk123.pl



12. Abbreviations

AIS	Automatic identification system
BK2	Bałtyk 2
BK3	Bałtyk 3
COLREG 72	Convention on the International Regulations for Preventing Collisions at Sea, 1972
F-POD	Marine Mammals Passive Acoustic Monitoring Detector
HOPN	Hydrographic Office of the Polish Navy (<i>polish</i> BHMW)
IAC	Inter Array Cable
IALA	International Organization for Marine Aids to Navigation
MCC	Marine Coordination Centre
MP	Monopile
NtM	Notice to Mariners
ODAS	Ocean Data Acquisition Systems
OSS	Offshore Sub Station
OWF	Offshore Wind Farm
SRI	Subsea Rock Installation
TP	Transition Piece
WNoMO	Weekly Notice of Marine Operations
WTG	Wind Turbine Generator

MFW Bałtyk II Sp. z o.o.

Sąd Rejonowy dla m.st. Warszawy
w Warszawie, XII Wydział Gospodarczy
Krajowego Rejestru Sądowego
KRS: 0000392944, NIP: 7010307637
Wysokość kapitału zakładowego:
533 000,00 zł

MFW Bałtyk III Sp. z o.o.

Sąd Rejonowy dla m.st. Warszawy
w Warszawie, XII Wydział Gospodarczy
Krajowego Rejestru Sądowego
KRS: 0000391871, NIP: 7010307376
Wysokość kapitału zakładowego:
687 100,00 zł

ul. Krucza 24/26, 00-526 Warszawa / tel. 22 522 39 00 / e-mail: info@baltyk123.pl

www.baltyk123.pl

