

Bałtyk 2 & Bałtyk 3 Offshore Wind Farms (BK2 & BK3) Construction Operations

Weekly Notice of Marine Operations (WNoMO)

Work planned for the period from **29.05.2026** to **04.06.2026** for the Offshore Site Construction of **Bałtyk 2&3 Offshore Wind Farms**.

MFW Bałtyk II Sp. z o.o.

Sąd Rejonowy dla m.st. Warszawy
w Warszawie, XII Wydział
Gospodarczy Krajowego Rejestru
Sądowego
KRS: 0000392944, NIP: 7010307637
Wysokość kapitału zakładowego:
543 000,00 zł

MFW Bałtyk III Sp. z o.o.

Sąd Rejonowy dla m.st. Warszawy
w Warszawie, XII Wydział
Gospodarczy Krajowego Rejestru
Sądowego
KRS: 0000391871, NIP: 7010307376
Wysokość kapitału zakładowego:
697 100,00 zł

ul. Krucza 24/26, 00-526 Warszawa / tel. 22 522 39 00 / e-mail: info@baltyk123.pl

www.baltyk123.pl



1. Objective and target group

The objective of Bałtyk 2&3 Offshore Wind Farms (OWF) Weekly Notice of Marine Operations (WNoMO) is to inform Mariners and Stakeholders about planned, ongoing and completed construction activities on the OWF areas.

Should anyone have questions regarding the operations, we kindly ask you to put them forward well in advance to Bałtyk 2&3 OWF Marine Coordination Centre (MCC).

This document is not superseding Notice to Mariners (NtM) published weekly by Hydrographic Office of Polish Navy (HOPN) but is intended to provide additional and more detailed information's about construction activities.

Mariners are requested to keep their navigational charts and publications updated with latest HOPN NtM which are accessible for download here <https://bhmw.gov.pl/en/news>.

This Bałtyk 2&3 OWF Weekly Notice of Marine Operations are also available for download online on the project site <https://baltyk123.pl/en/about-the-project/marine-operations/>

2. Project description

Equinor and Polenergia owns 50% interest each in the MFW Bałtyk 2 and MFW Bałtyk 3 offshore wind development projects located in the southwestern Baltic Sea within Polish waters. Equinor is the manager for the development, construction, and operational phases of both projects. Polenergia is responsible for obtaining all permits and management of local affairs.

The scope of the wind farm development encompasses wind turbine generators (WTGs), their foundations, inter-array cabling, one offshore substation per wind farm, an export cable system, a landfall, one common onshore substation and the connection to a transmission grid substation where the electricity shall be exported to the Polish power grid. The two projects have according to the Polish regulatory requirements a combined maximum capacity of 1440 MW, 720 MW per wind farm.

The Bałtyk 2&3 project areas of interest are in the southwestern Baltic Sea within Polish waters with water depths ranging from 20m to 45m. The total area of MFW Bałtyk II is 122 km² and the total area of MFW Bałtyk III is 117 km².

MFW Bałtyk II Sp. z o.o.

Sąd Rejonowy dla m.st. Warszawy
w Warszawie, XII Wydział
Gospodarczy Krajowego Rejestru
Sądowego
KRS: 0000392944, NIP: 7010307637
Wysokość kapitału zakładowego:
543 000,00 zł

MFW Bałtyk III Sp. z o.o.

Sąd Rejonowy dla m.st. Warszawy
w Warszawie, XII Wydział
Gospodarczy Krajowego Rejestru
Sądowego
KRS: 0000391871, NIP: 7010307376
Wysokość kapitału zakładowego:
697 100,00 zł

ul. Krucza 24/26, 00-526 Warszawa / tel. 22 522 39 00 / e-mail: info@baltyk123.pl

www.baltyk123.pl



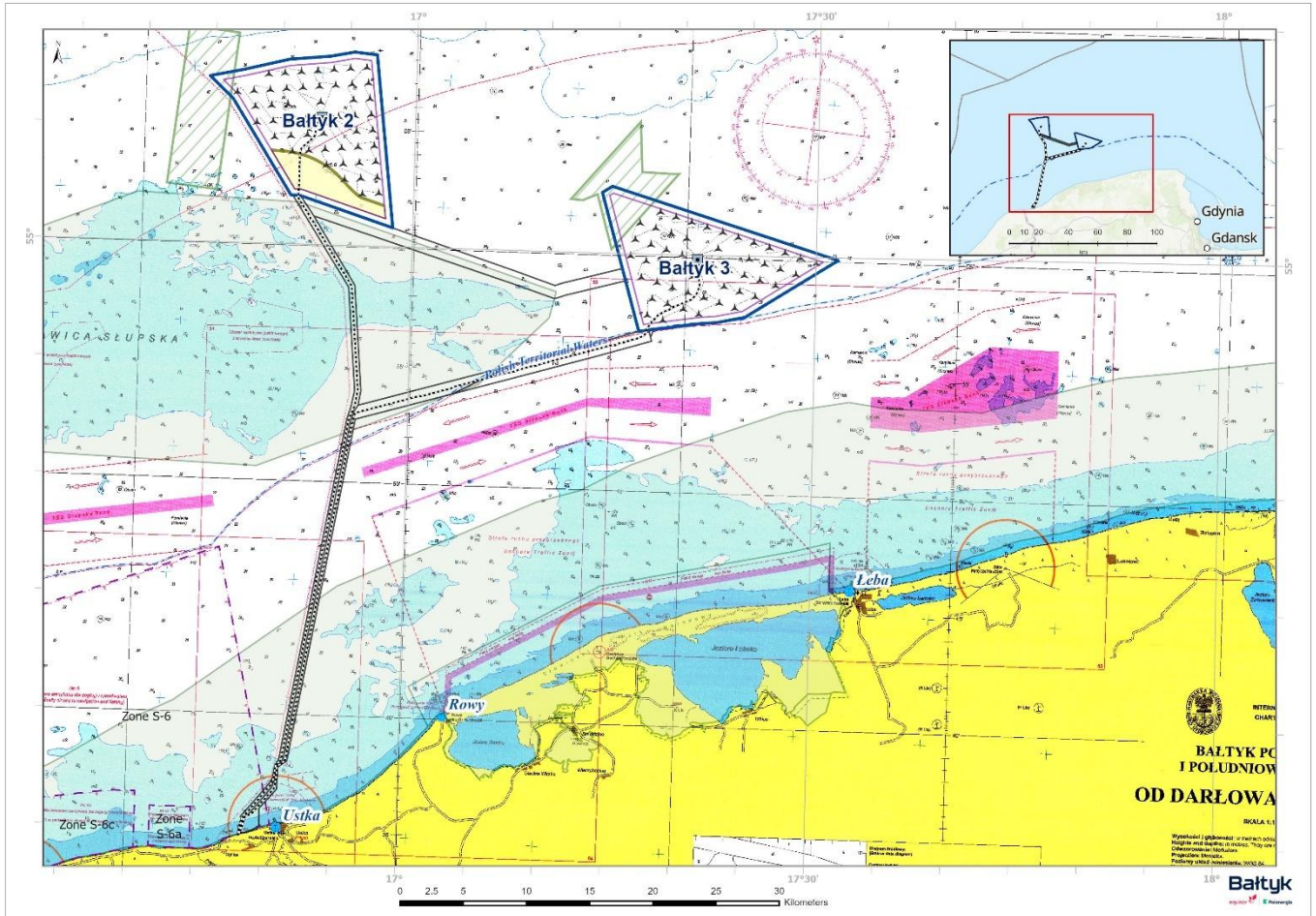


Figure 1 – Location of the Bałtyk 2 and Bałtyk 3 OWFs

MFW Bałtyk II Sp. z o.o.

Sąd Rejonowy dla m.st. Warszawy
w Warszawie, XII Wydział
Gospodarczy Krajowego Rejestru
Sądowego
KRS: 0000392944, NIP: 7010307637
Wysokość kapitału zakładowego:
543 000,00 zł

MFW Bałtyk III Sp. z o.o.

Sąd Rejonowy dla m.st. Warszawy
w Warszawie, XII Wydział
Gospodarczy Krajowego Rejestru
Sądowego
KRS: 0000391871, NIP: 7010307376
Wysokość kapitału zakładowego:
697 100,00 zł

ul. Krucza 24/26, 00-526 Warszawa / tel. 22 522 39 00 / e-mail: info@baltyk123.pl

www.baltyk123.pl



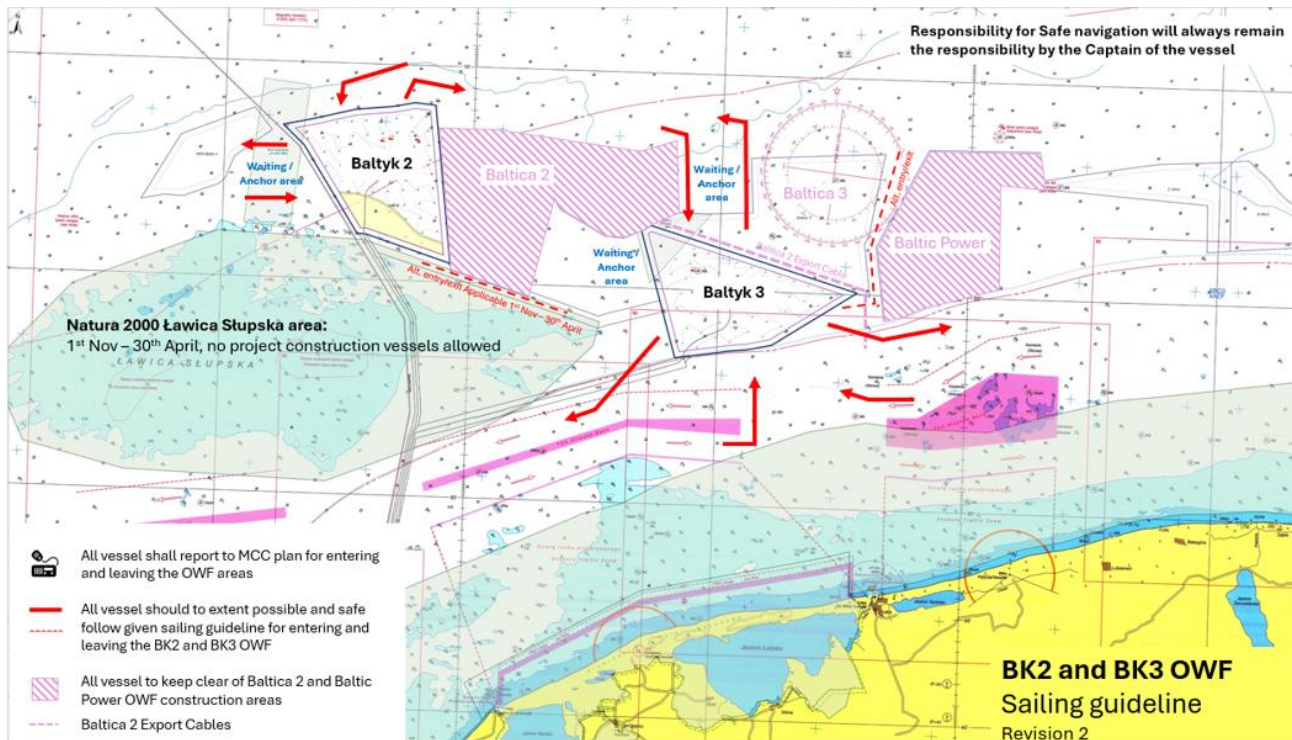


Figure 2 – Layout of the Bałtyk 2&3 entry/exit corridors

3. Contact details for marine coordination

Bałtyk Marine Coordination Centre (Bałtyk MCC) will coordinate wind farm traffic to/from the wind farm and the export cable corridor. MCC may provide more information if required.

Duty Marine Coordinator 24/7 Telephone Number	+48 452 517 011
Marine Coordination Centre Email	gm_bkmcc@equinor.com
VHF	CH 78 (not operational yet)
Address	Offshore Wind Farms Service Base Equinor Polska Sp zoo Jachtowa 2A 84-360 Leba, Poland

Table 1 – Bałtyk Marine Coordination Centre

MFW Bałtyk II Sp. z o.o.

Sąd Rejonowy dla m.st. Warszawy
w Warszawie, XII Wydział
Gospodarczy Krajowego Rejestru
Sądowego
KRS: 0000392944, NIP: 7010307637
Wysokość kapitału zakładowego:
543 000,00 zł

MFW Bałtyk III Sp. z o.o.

Sąd Rejonowy dla m.st. Warszawy
w Warszawie, XII Wydział
Gospodarczy Krajowego Rejestru
Sądowego
KRS: 0000391871, NIP: 7010307376
Wysokość kapitału zakładowego:
697 100,00 zł

ul. Krucza 24/26, 00-526 Warszawa / tel. 22 522 39 00 / e-mail: info@baltyk123.pl

www.baltyk123.pl



4. Cooperation and coordination

At times the offshore construction activities at the site, including transit routes, will be a heavily navigated area. All vessels are to keep a sharp look out and adjust speed accordingly. Before entering the site, the Master must ensure that the bridge team is aware of the current marine activities, especially regarding safety zones. **At all times, vessels must comply with the conditions of the International Regulations for the Prevention of Collisions (COLREG).**

During the construction period, in case of potential simultaneous operations, Bałtyk MCC to be contacted for further instructions.

Each Captain of respective vessel has the responsibility to communicate and cooperate with the captain or authorized representative on other vessels, rigs and/or platforms on the field to ensure safe maneuvering and work will always take place.

Mariners are advised that during the construction phase of Bałtyk 2 OWF there are also construction activities in progress on the Baltica 2 OWF and Baltic Power OWF located nearby. Information's about operations on those Offshore Wind Farms may be found at the following links:

Baltica 2 OWF	Baltica 2 Weekly Notice of Marine Operations
Baltic Power OWF	To be added to distribution list contact Baltic POWER Offshore Site Manager at email: offshoresitemanager@balticpower.pl

Table 2 – Links to notices of surrounding OWFs

5. Demarcation buoys

The construction site of the Bałtyk 2 OWF has been demarcated by installation of following IALA Cardinal Buoys and Special Marks:

BUOY ID	Latitude WGS 84	Longitude WGS 84	REMARKS
BK2 C1	55° 08' 27,0" N	16° 57' 06,0" E	AIS
BK2 C2	55° 00' 49,0" N	16° 58' 29,9" E	AIS
BK2 C3	55° 02' 07,2" N	16° 50' 53,0" E	AIS
BK2 C4	55° 07' 04,0" N	16° 44' 55,0" E	AIS
BK2 S1	55° 07' 30,6" N	16° 47' 41,3" E	
BK2 S2	55° 07' 56,6" N	16° 50' 45,3" E	
BK2 S3	55° 08' 07,9" N	16° 53' 53,0" E	
BK2 S4	55° 06' 29,5" N	16° 57' 21,9" E	
BK2 S5	55° 04' 37,1" N	16° 57' 46,3" E	

MFW Bałtyk II Sp. z o.o.

Sąd Rejonowy dla m.st. Warszawy
w Warszawie, XII Wydział
Gospodarczy Krajowego Rejestru
Sądowego
KRS: 0000392944, NIP: 7010307637
Wysokość kapitału zakładowego:
543 000,00 zł

MFW Bałtyk III Sp. z o.o.

Sąd Rejonowy dla m.st. Warszawy
w Warszawie, XII Wydział
Gospodarczy Krajowego Rejestru
Sądowego
KRS: 0000391871, NIP: 7010307376
Wysokość kapitału zakładowego:
697 100,00 zł



ul. Krucza 24/26, 00-526 Warszawa / tel. 22 522 39 00 / e-mail: info@baltyk123.pl

www.baltyk123.pl

BK2 S6	55° 02' 42,9" N	16° 58' 09,0" E	
BK2 S7	55° 01' 17,2" N	16° 55' 57,0" E	
BK2 S8	55° 01' 46,7" N	16° 53' 23,0" E	
BK2 S9	55° 03' 49,5" N	16° 48' 58,8" E	
BK2 S10	55° 05' 30,6" N	16° 47' 06,7" E	

Table 3 – BK2 demarcation buoys

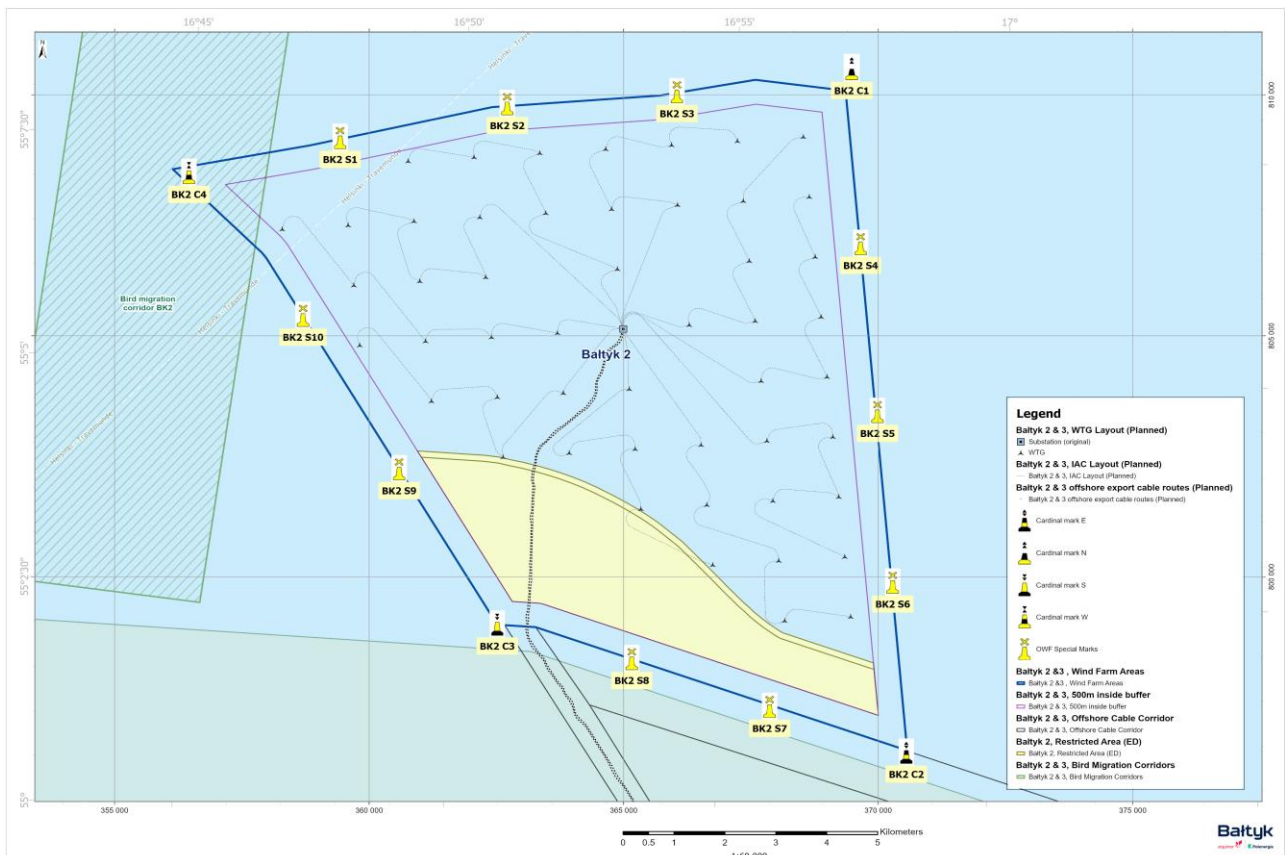


Figure 3 – Layout of demarcation buoys in Bałtyk 2 OWF

The construction site of the Bałtyk 3 OWF has been demarcated by installation of following buoys:

BUOY ID	Latitude WGS 84	Longitude WGS 84	REMARKS
BK3 C1	55° 02' 25,2" N	17° 17' 05.3" E	AIS
BK3 C2	55° 00' 00,0" N	17° 30' 22.2" E	AIS – AIS signal is not transmitted

MFW Bałtyk II Sp. z o.o.

Sąd Rejonowy dla m.st. Warszawy
w Warszawie, XII Wydział
Gospodarczy Krajowego Rejestru
Sądowego
KRS: 0000392944, NIP: 7010307637
Wysokość kapitału zakładowego:
543 000,00 zł

MFW Bałtyk III Sp. z o.o.

Sąd Rejonowy dla m.st. Warszawy
w Warszawie, XII Wydział
Gospodarczy Krajowego Rejestru
Sądowego
KRS: 0000391871, NIP: 7010307376
Wysokość kapitału zakładowego:
697 100,00 zł

ul. Krucza 24/26, 00-526 Warszawa / tel. 22 522 39 00 / e-mail: info@baltyk123.pl

www.baltyk123.pl



BK3 C3	54° 56' 53,4'' N	17° 18' 10.6'' E	AIS
BK3 C4	54° 59' 50,9'' N	17° 15' 27.1'' E	AIS
BK3 S1	55° 01' 51,7'' N	17° 20' 27.5'' E	
BK3 S2	55° 01' 16,3'' N	17° 23' 46.0'' E	
BK3 S3	55° 00' 42,8'' N	17° 27' 08.2'' E	
BK3 S4	54° 58' 32,2'' N	17° 27' 50.8'' E	
BK3 S5	54° 57' 30,6'' N	17° 25' 01.2'' E	
BK3 S6	54° 57' 08,8'' N	17° 21' 27.3'' E	
BK3 S7	54° 57' 58,7'' N	17° 16' 23.6'' E	
BK3 S8	55° 01' 19,5'' N	17° 15' 58.2'' E	

Table 4 – BK3 demarcation buoys

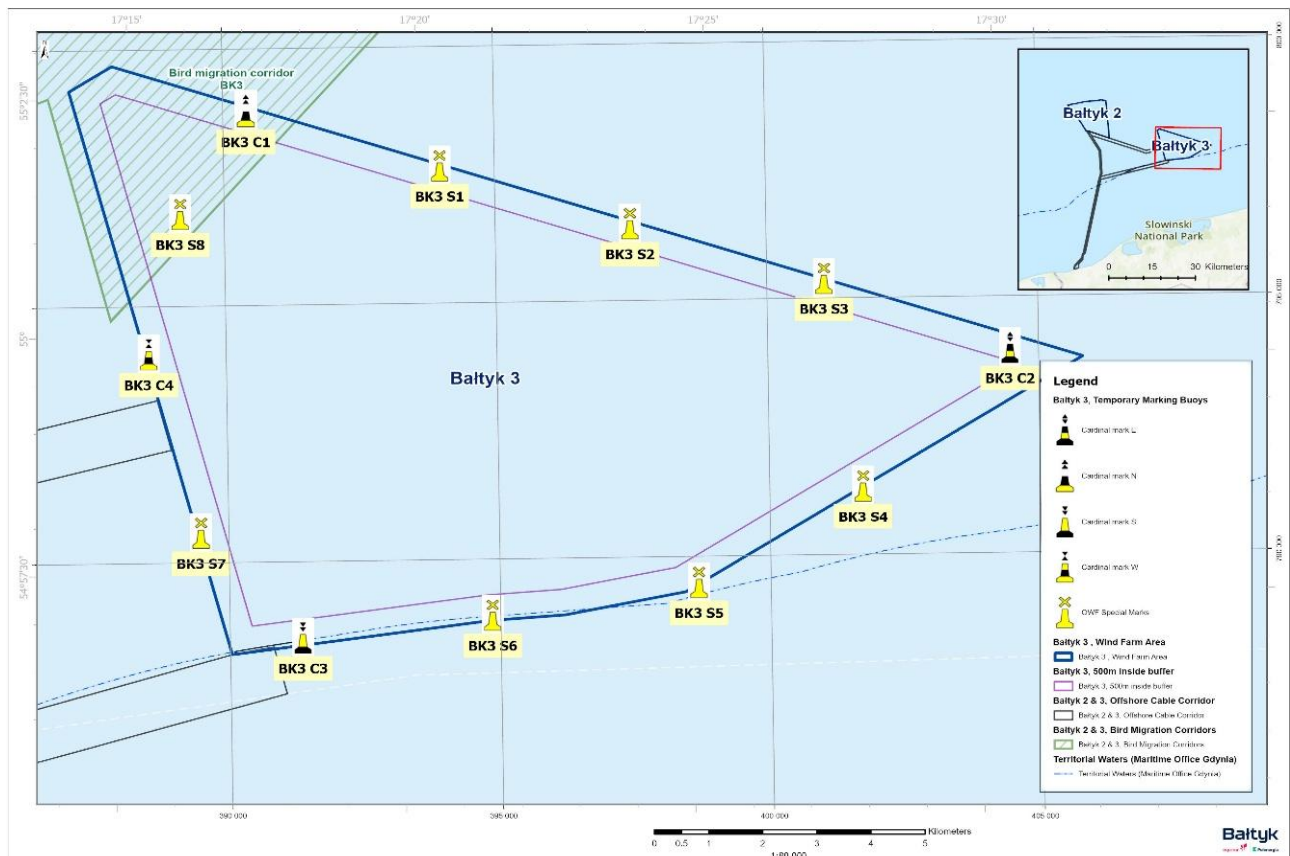


Figure 4 – Layout of demarcation buoys in Bałtyk 3 OWF

MFW Bałtyk II Sp. z o.o.

Sąd Rejonowy dla m.st. Warszawy
w Warszawie, XII Wydział
Gospodarczy Krajowego Rejestru
Sądowego
KRS: 0000392944, NIP: 7010307637
Wysokość kapitału zakładowego:
543 000,00 zł

MFW Bałtyk III Sp. z o.o.

Sąd Rejonowy dla m.st. Warszawy
w Warszawie, XII Wydział
Gospodarczy Krajowego Rejestru
Sądowego
KRS: 0000391871, NIP: 7010307376
Wysokość kapitału zakładowego:
697 100,00 zł

ul. Krucza 24/26, 00-526 Warszawa / tel. 22 522 39 00 / e-mail: info@baltyk123.pl

www.baltyk123.pl



6. Survey gauges on the bottom

Marine mammals monitoring is ongoing inside and outside of the Bałtyk 2&3 OWF area until September 2027. F-POD buoys are in the construction area (please see below coordinates) and are subject for maintenance every 6-10 weeks period by underwater ROV.

Name	OWF	Longitude WGS 84 (DDD° MM' SS.ss")	Latitude WGS 84 (DDD° MM' SS.ss")
BK2-1	BK2	016° 52' 21.2" E	55° 03' 12.39" N
BK2-2	BK2	016° 47' 45.37" E	55° 06' 49.34" N
BK2-3	BK2	016° 55' 40.96" E	55° 06' 30.1" N
BK3-1	BK3	017° 15' 36.06" E	55° 01' 56.81" N
BK3-2	BK3	017° 20' 13.27" E	54° 59' 17.89" N
BK3-3	BK3	017° 27' 52.9" E	54° 59' 18.9" N

Table 5 – Survey gauges on the bottom

7. MetOcean buoys

Two MetOcean buoys (Ocean Data Acquisition Systems ODAS) have been installed on the Bałtyk 2&3 OWF construction areas (please see coordinates further below).

Location	Latitude WGS 84	Longitude WGS 84
Bałtyk 2 real-time metocean buoy (ODAS buoy)	55° 04.530'N	16° 53.503'E
Bałtyk 3 real-time metocean buoy (ODAS buoy)	55° 00.399'N	17° 19.466'E

Table 6 – Survey gauges on the bottom

MFW Bałtyk II Sp. z o.o.

Sąd Rejonowy dla m.st. Warszawy
w Warszawie, XII Wydział
Gospodarczy Krajowego Rejestru
Sądowego
KRS: 0000392944, NIP: 7010307637
Wysokość kapitału zakładowego:
543 000,00 zł

MFW Bałtyk III Sp. z o.o.

Sąd Rejonowy dla m.st. Warszawy
w Warszawie, XII Wydział
Gospodarczy Krajowego Rejestru
Sądowego
KRS: 0000391871, NIP: 7010307376
Wysokość kapitału zakładowego:
697 100,00 zł

ul. Krucza 24/26, 00-526 Warszawa / tel. 22 522 39 00 / e-mail: info@baltyk123.pl

www.baltyk123.pl



8. Ongoing operations on Bałtyk 2 OWF

8.1. Operations in progress

Vessel **PROVIDER** is engaged in the boulder removal on the IAC strings.

T&I Foundation & OSS activities started on 1st of May and first MP&TP have been installed on J02 location.

T&I Foundation & OSS plan: C04, B04, B03, B02, C06, C07, B08, A09, B09, C08, D03, D02, D01, E01, D05, D06.

Works are carried out by following vessels:

THIALF, ROLLDOCK SUN, ROLLDOCK SEA, KOLGA, EN AVANT 30, ISLAND CHAMPION, REM FORTRESS, BALTIC EAGLE, EEMS DUISBURG, HAVILA FANOE, MATCHER, GPO GRACE.

Vessel **Kolga** deployed Heerema MC **rider buoy** – see NtM 247(T) / 21/2026:

Easting: 368 602.247; **Northing:** 808 509.319; **CRS Ref:** PL-1992.

Location	Latitude WGS 84	Longitude WGS 84
Wave rider buoy for Thialf spread fleet	55° 07.343'N	16° 56.326'E

Table 7 – HMC rider buoy

8.2. Operations planned for the following week

Vessel **PROVIDER** will continue boulder removal campaign on the IAC strings.

T&I FOU & OSS vessel **THIALF** and her spread fleet (14 vessels) will continue tasks as per schedule.

8.3. Bałtyk 2 OWF construction installation progress

The maps and tables below present the coordinates of the OWF structure locations and gives an update on the progress of installation of various stages of construction. All locations are referenced to WGS 84.

MFW Bałtyk II Sp. z o.o.

Sąd Rejonowy dla m.st. Warszawy
w Warszawie, XII Wydział
Gospodarczy Krajowego Rejestru
Sądowego
KRS: 0000392944, NIP: 7010307637
Wysokość kapitału zakładowego:
543 000,00 zł

MFW Bałtyk III Sp. z o.o.

Sąd Rejonowy dla m.st. Warszawy
w Warszawie, XII Wydział
Gospodarczy Krajowego Rejestru
Sądowego
KRS: 0000391871, NIP: 7010307376
Wysokość kapitału zakładowego:
697 100,00 zł

ul. Krucza 24/26, 00-526 Warszawa / tel. 22 522 39 00 / e-mail: info@baltyk123.pl

www.baltyk123.pl



Bałtyk 2 OWF MP&TP&WTG installation progress

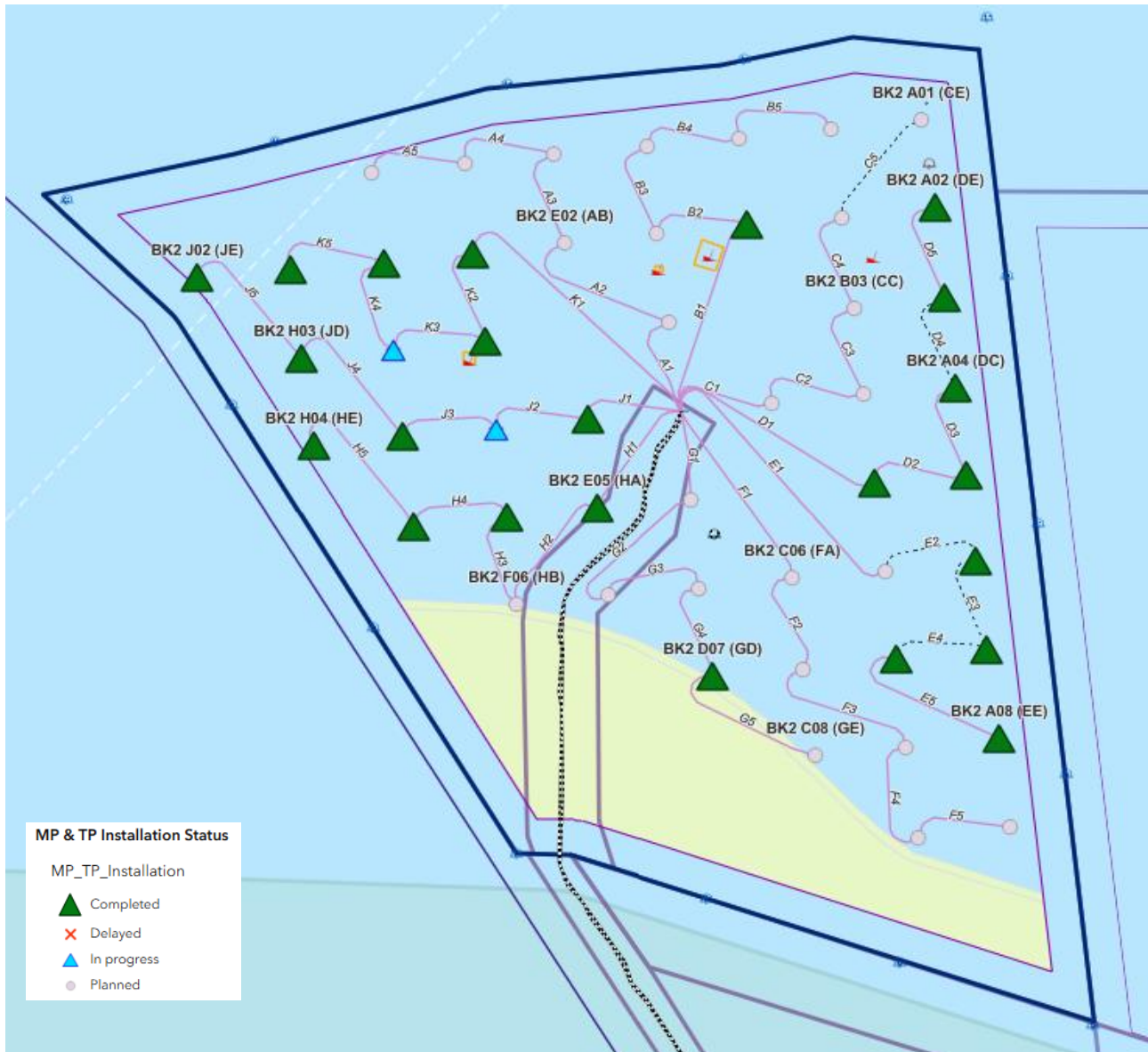


Figure 5 – Bałtyk 2 OWF Installation Overview

MFW Bałtyk II Sp. z o.o.

Sąd Rejonowy dla m.st. Warszawy
w Warszawie, XII Wydział
Gospodarczy Krajowego Rejestru
Sądowego
KRS: 0000392944, NIP: 7010307637
Wysokość kapitału zakładowego:
543 000,00 zł

MFW Bałtyk III Sp. z o.o.

Sąd Rejonowy dla m.st. Warszawy
w Warszawie, XII Wydział
Gospodarczy Krajowego Rejestru
Sądowego
KRS: 0000391871, NIP: 7010307376
Wysokość kapitału zakładowego:
697 100,00 zł

ul. Krucza 24/26, 00-526 Warszawa / tel. 22 522 39 00 / e-mail: info@baltyk123.pl

www.baltyk123.pl



No.	TAG (Name)	Structure	Geographical Longitude (WGS84)	Geographical Latitude (WGS84)	Subsea Rock Installation	Monopile Installation	Transition piece Installation	Wind Turbine Generator Installation
1	BK2 A01 (CE)	WTG	16° 56' 13.7088" E	55° 07' 40.1356" N	COMPLETED			
2	BK2 A02 (DE)	WTG	16° 56' 25.0302" E	55° 07' 00.5051" N	COMPLETED	COMPLETED	COMPLETED	
3	BK2 A03 (DD)	WTG	16° 56' 31.8144" E	55° 06' 20.0461" N	COMPLETED	COMPLETED	COMPLETED	
4	BK2 A04 (DC)	WTG	16° 56' 40.5212" E	55° 05' 39.0254" N	COMPLETED	COMPLETED	COMPLETED	
5	BK2 A05 (DB)	WTG	16° 56' 49.6378" E	55° 04' 58.9443" N	COMPLETED	COMPLETED	COMPLETED	
6	BK2 A06 (EB)	WTG	16° 56' 56.9460" E	55° 04' 20.4255" N	COMPLETED	COMPLETED	COMPLETED	
7	BK2 A07 (EC)	WTG	16° 57' 06.2245" E	55° 03' 39.5354" N	COMPLETED	COMPLETED	COMPLETED	
8	BK2 A08 (EE)	WTG	16° 57' 15.1756" E	55° 02' 59.2743" N	COMPLETED	COMPLETED	COMPLETED	
9	BK2 A09 (FE)	WTG	16° 57' 23.6577" E	55° 02' 19.2427" N	COMPLETED	PLANNED	PLANNED	
10	BK2 B01 (BE)	WTG	16° 55' 02.1095" E	55° 07' 36.2421" N	COMPLETED			
11	BK2 B02 (CD)	WTG	16° 55' 10.3410" E	55° 06' 56.1395" N	COMPLETED	PLANNED	PLANNED	
12	BK2 B03 (CC)	WTG	16° 55' 20.6285" E	55° 06' 14.8652" N	COMPLETED	PLANNED	PLANNED	
13	BK2 B04 (CB)	WTG	16° 55' 28.1063" E	55° 05' 36.0166" N	COMPLETED	PLANNED	PLANNED	
14	BK2 B05 (DA)	WTG	16° 55' 37.2448" E	55° 04' 55.4692" N	COMPLETED	COMPLETED	COMPLETED	
15	BK2 B06 (EA)	WTG	16° 55' 44.8295" E	55° 04' 15.3845" N	COMPLETED			
16	BK2 B07 (ED)	WTG	16° 55' 53.7720" E	55° 03' 35.4392" N	COMPLETED	COMPLETED	COMPLETED	
17	BK2 B08 (FC)	WTG	16° 56' 01.0040" E	55° 02' 55.4511" N	COMPLETED	PLANNED	PLANNED	
18	BK2 B09 (FD)	WTG	16° 56' 10.9878" E	55° 02' 14.4445" N	COMPLETED	PLANNED	PLANNED	
19	BK2 C01 (BD)	WTG	16° 53' 49.7160" E	55° 07' 32.1087" N	COMPLETED			
20	BK2 C02 (BA)	WTG	16° 53' 55.3674" E	55° 06' 52.6875" N	COMPLETED	COMPLETED	COMPLETED	
21	BK2 C04 (CA)	WTG	16° 54' 14.8328" E	55° 05' 31.9836" N	COMPLETED	IN PROGRESS	IN PROGRESS	
22	BK2 C06 (FA)	WTG	16° 54' 31.4193" E	55° 04' 12.5504" N	COMPLETED	PLANNED	PLANNED	
23	BK2 C07 (FB)	WTG	16° 54' 40.3423" E	55° 03' 30.6436" N	COMPLETED	PLANNED	PLANNED	
24	BK2 C08 (GE)	WTG	16° 54' 49.2322" E	55° 02' 51.6004" N	COMPLETED	PLANNED	PLANNED	
25	BK2 D01 (BC)	WTG	16° 52' 36.0590" E	55° 07' 28.2862" N	COMPLETED			
26	BK2 D02 (BB)	WTG	16° 52' 44.2097" E	55° 06' 49.0507" N	COMPLETED			
27	BK2 D03 (AA)	WTG	16° 52' 53.5007" E	55° 06' 08.2011" N	COMPLETED			
28	BK2 D05 (GA)	WTG	16° 53' 10.5325" E	55° 04' 47.8877" N	COMPLETED			
29	BK2 D06 (GC)	WTG	16° 53' 17.0695" E	55° 04' 07.6906" N	COMPLETED			
30	BK2 D07 (GD)	WTG	16° 53' 27.7294" E	55° 03' 28.0362" N	COMPLETED	COMPLETED	COMPLETED	

MFW Bałtyk II Sp. z o.o.

Sąd Rejonowy dla m.st. Warszawy
w Warszawie, XII Wydział
Gospodarczy Krajowego Rejestru
Sądowego
KRS: 0000392944, NIP: 7010307637
Wysokość kapitału zakładowego:
543 000,00 zł

MFW Bałtyk III Sp. z o.o.

Sąd Rejonowy dla m.st. Warszawy
w Warszawie, XII Wydział
Gospodarczy Krajowego Rejestru
Sądowego
KRS: 0000391871, NIP: 7010307376
Wysokość kapitału zakładowego:
697 100,00 zł

ul. Krucza 24/26, 00-526 Warszawa / tel. 22 522 39 00 / e-mail: info@baltyk123.pl

www.baltyk123.pl



31	BK2 E01 (AC)	WTG	16° 51' 21.5891" E	55° 07' 24.4565" N	COMPLETED			
32	BK2 E02 (AB)	WTG	16° 51' 31.2920" E	55° 06' 44.4076" N	COMPLETED			
33	BK2 E04 (JA)	WTG	16° 51' 49.0671" E	55° 05' 24.3859" N	COMPLETED	COMPLETED	COMPLETED	
34	BK2 E05 (HA)	WTG	16° 51' 57.1397" E	55° 04' 44.0871" N	COMPLETED	COMPLETED	COMPLETED	
35	BK2 E06 (GB)	WTG	16° 52' 04.7254" E	55° 04' 04.7014" N	COMPLETED			
36	BK2 F01 (AD)	WTG	16° 50' 11.3925" E	55° 07' 20.3211" N	COMPLETED			
37	BK2 F02 (KA)	WTG	16° 50' 18.0946" E	55° 06' 39.7161" N	COMPLETED	COMPLETED	COMPLETED	
38	BK2 F03 (KB)	WTG	16° 50' 27.9918" E	55° 06' 00.1439" N	COMPLETED	COMPLETED	COMPLETED	
39	BK2 F04 (JB)	WTG	16° 50' 36.4306" E	55° 05' 19.9933" N	COMPLETED	COMPLETED	COMPLETED	
40	BK2 F05 (HC)	WTG	16° 50' 44.7073" E	55° 04' 39.8433" N	COMPLETED	COMPLETED	COMPLETED	
41	BK2 F06 (HB)	WTG	16° 50' 52.1891" E	55° 04' 00.6287" N	COMPLETED			
42	BK2 G01 (AE)	WTG	16° 48' 57.7270" E	55° 07' 16.3493" N	COMPLETED			
43	BK2 G02 (KD)	WTG	16° 49' 07.2780" E	55° 06' 35.6342" N	COMPLETED	COMPLETED	COMPLETED	
44	BK2 G03 (KC)	WTG	16° 49' 14.6056" E	55° 05' 56.6075" N	COMPLETED	COMPLETED	COMPLETED	
45	BK2 G04 (JC)	WTG	16° 49' 22.6645" E	55° 05' 16.5929" N	COMPLETED	COMPLETED	COMPLETED	
46	BK2 G05 (HD)	WTG	16° 49' 31.3476" E	55° 04' 35.7016" N	COMPLETED	COMPLETED	COMPLETED	
47	BK2 H02 (KE)	WTG	16° 47' 53.3857" E	55° 06' 32.1596" N	COMPLETED	COMPLETED	COMPLETED	
48	BK2 H03 (JD)	WTG	16° 48' 01.9818" E	55° 05' 52.1346" N	COMPLETED	COMPLETED	COMPLETED	
49	BK2 H04 (HE)	WTG	16° 48' 11.2931" E	55° 05' 12.7130" N	COMPLETED	COMPLETED	COMPLETED	
50	BK2 J02 (JE)	WTG	16° 46' 39.3614" E	55° 06' 28.8156" N	COMPLETED	COMPLETED	COMPLETED	
51	BK2 OSS	OSS	16° 53' 02.8195" E	55° 05' 27.7782" N	COMPLETED			

Table 8 – BK2 installation progress

MFW Bałtyk II Sp. z o.o.

Sąd Rejonowy dla m.st. Warszawy
w Warszawie, XII Wydział
Gospodarczy Krajowego Rejestru
Sądowego
KRS: 0000392944, NIP: 7010307637
Wysokość kapitału zakładowego:
543 000,00 zł

MFW Bałtyk III Sp. z o.o.

Sąd Rejonowy dla m.st. Warszawy
w Warszawie, XII Wydział
Gospodarczy Krajowego Rejestru
Sądowego
KRS: 0000391871, NIP: 7010307376
Wysokość kapitału zakładowego:
697 100,00 zł

ul. Krucza 24/26, 00-526 Warszawa / tel. 22 522 39 00 / e-mail: info@baltyk123.pl

www.baltyk123.pl



Bałtyk 2 OWF cable installation progress

The map and table below present the progress of Inter Array Cables boulder clearance status.

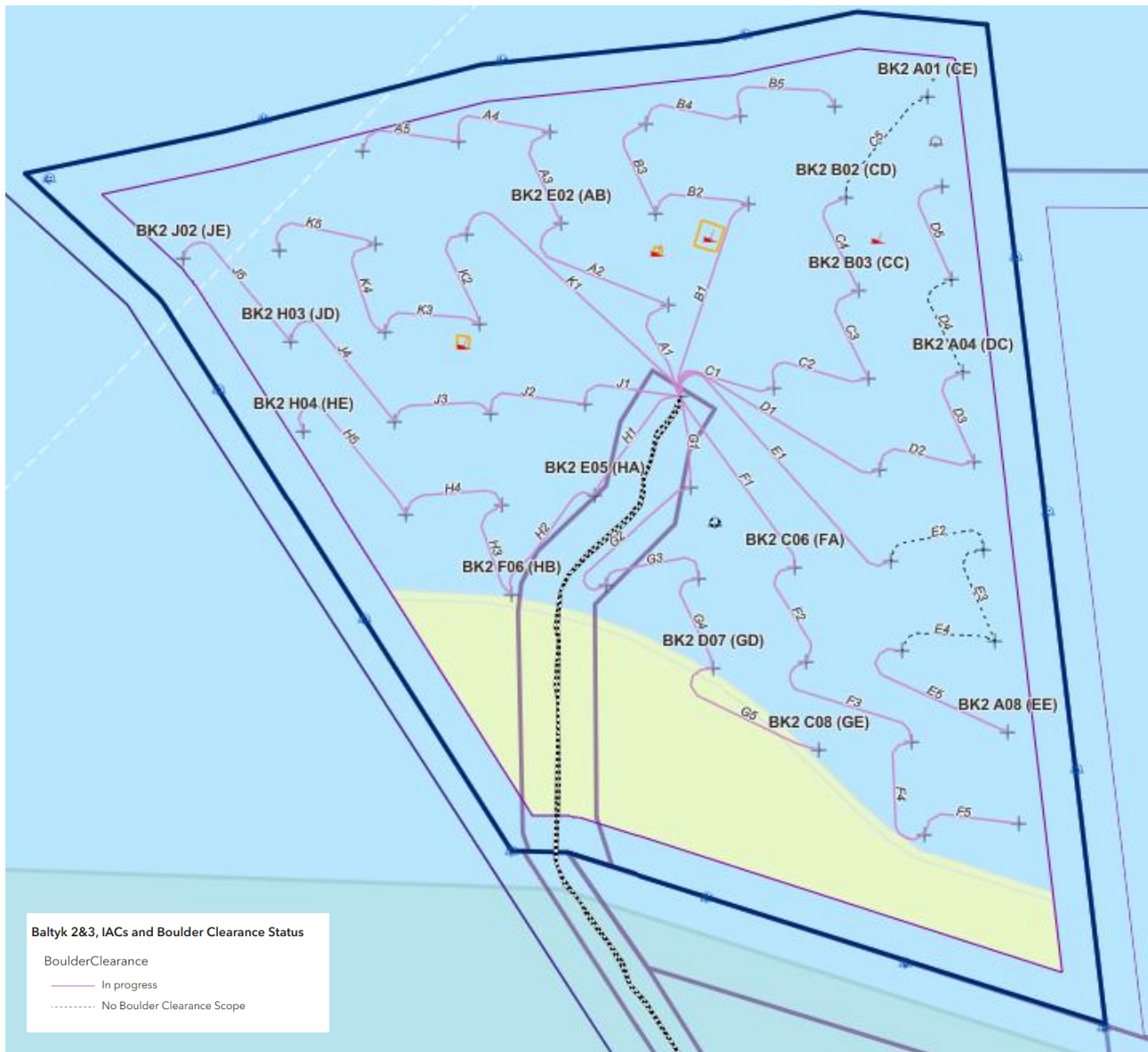


Figure 6 – Bałtyk 2 Inter Array Cables Boulder Clearance Status

MFW Bałtyk II Sp. z o.o.

Sąd Rejonowy dla m.st. Warszawy
w Warszawie, XII Wydział
Gospodarczy Krajowego Rejestru
Sądowego
KRS: 0000392944, NIP: 7010307637
Wysokość kapitału zakładowego:
543 000,00 zł

MFW Bałtyk III Sp. z o.o.

Sąd Rejonowy dla m.st. Warszawy
w Warszawie, XII Wydział
Gospodarczy Krajowego Rejestru
Sądowego
KRS: 0000391871, NIP: 7010307376
Wysokość kapitału zakładowego:
697 100,00 zł

ul. Krucza 24/26, 00-526 Warszawa / tel. 22 522 39 00 / e-mail: info@baltyk123.pl

www.baltyk123.pl



String	Cable ID	From WTG	To	Boulder clearance	Cable laid	Cable buried
A	A1	BK2 OSS	BK2 D03 (AA)	IN PROGRESS		
	A2	BK2 D03 (AA)	BK2 E02 (AB)	IN PROGRESS		
	A3	BK2 E02 (AB)	BK2 E01 (AC)	IN PROGRESS		
	A4	BK2 E01 (AC)	BK2 F01 (AD)	IN PROGRESS		
	A5	BK2 F01 (AD)	BK2 G01 (AE)	IN PROGRESS		
B	B1	BK2 OSS	BK2 C02 (BA)	IN PROGRESS		
	B2	BK2 C02 (BA)	BK2 D02 (BB)	IN PROGRESS		
	B3	BK2 D02 (BB)	BK2 D01 (BC)	IN PROGRESS		
	B4	BK2 D01 (BC)	BK2 C01 (BD)	IN PROGRESS		
	B5	BK2 C01 (BD)	BK2 B01 (BE)	IN PROGRESS		
C	C1	BK2 OSS	BK2 C04 (CA)	IN PROGRESS		
	C2	BK2 C04 (CA)	BK2 B04 (CB)	IN PROGRESS		
	C3	BK2 B04 (CB)	BK2 B03 (CC)	IN PROGRESS		
	C4	BK2 B03 (CC)	BK2 B02 (CD)	IN PROGRESS		
	C5	BK2 B02 (CD)	BK2 A01 (CE)			
D	D1	BK2 OSS	BK2 B05 (DA)	IN PROGRESS		
	D2	BK2 B05 (DA)	BK2 A05 (DB)	IN PROGRESS		
	D3	BK2 A05 (DB)	BK2 A04 (DC)	IN PROGRESS		
	D4	BK2 A04 (DC)	BK2 A03 (DD)			
	D5	BK2 A03 (DD)	BK2 A02 (DE)	IN PROGRESS		
E	E1	BK2 OSS	BK2 B06 (EA)	IN PROGRESS		
	E2	BK2 B06 (EA)	BK2 A06 (EB)			
	E3	BK2 A06 (EB)	BK2 A07 (EC)			
	E4	BK2 A07 (EC)	BK2 B07 (ED)			
	E5	BK2 B07 (ED)	BK2 A08 (EE)	IN PROGRESS		
F	F1	BK2 OSS	BK2 C06 (FA)	IN PROGRESS		
	F2	BK2 C06 (FA)	BK2 C07 (FB)	IN PROGRESS		
	F3	BK2 C07 (FB)	BK2 B08 (FC)	IN PROGRESS		
	F4	BK2 B08 (FC)	BK2 B09 (FD)	IN PROGRESS		
	F5	BK2 B09 (FD)	BK2 A09 (FE)	IN PROGRESS		
G	G1	BK2 OSS	BK2 D05 (GA)	IN PROGRESS		
	G2	BK2 D05 (GA)	BK2 E06 (GB)	IN PROGRESS		
	G3	BK2 E06 (GB)	BK2 D06 (GC)	IN PROGRESS		
	G4	BK2 D06 (GC)	BK2 D07 (GD)	IN PROGRESS		
	G5	BK2 D07 (GD)	BK2 C08 (GE)	IN PROGRESS		
H	H1	BK2 OSS	BK2 E05 (HA)	IN PROGRESS		
	H2	BK2 E05 (HA)	BK2 F06 (HB)	IN PROGRESS		
	H3	BK2 F06 (HB)	BK2 F05 (HC)	IN PROGRESS		
	H4	BK2 F05 (HC)	BK2 G05 (HD)	IN PROGRESS		
	H5	BK2 G05 (HD)	BK2 H04 (HE)	IN PROGRESS		

MFW Bałtyk II Sp. z o.o.

Sąd Rejonowy dla m.st. Warszawy
w Warszawie, XII Wydział
Gospodarczy Krajowego Rejestru
Sądowego
KRS: 0000392944, NIP: 7010307637
Wysokość kapitału zakładowego:
543 000,00 zł

MFW Bałtyk III Sp. z o.o.

Sąd Rejonowy dla m.st. Warszawy
w Warszawie, XII Wydział
Gospodarczy Krajowego Rejestru
Sądowego
KRS: 0000391871, NIP: 7010307376
Wysokość kapitału zakładowego:
697 100,00 zł



ul. Krucza 24/26, 00-526 Warszawa / tel. 22 522 39 00 / e-mail: info@baltyk123.pl

www.baltyk123.pl

J	J1	BK2 OSS	BK2 E04 (JA)	IN PROGRESS		
	J2	BK2 E04 (JA)	BK2 F04 (JB)	IN PROGRESS		
	J3	BK2 F04 (JB)	BK2 G04 (JC)	IN PROGRESS		
	J4	BK2 G04 (JC)	BK2 H03 (JD)	IN PROGRESS		
	J5	BK2 H03 (JD)	BK2 J02 (JE)	IN PROGRESS		
K	K1	BK2 OSS	BK2 F02 (KA)	IN PROGRESS		
	K2	BK2 F02 (KA)	BK2 F03 (KB)	IN PROGRESS		
	K3	BK2 F03 (KB)	BK2 G03 (KC)	IN PROGRESS		
	K4	BK2 G03 (KC)	BK2 G02 (KD)	IN PROGRESS		
	K5	BK2 G02 (KD)	BK2 H02 (KE)	IN PROGRESS		

Table 9 – Bałtyk 2 IAC installation progress

8.4. Safety zones within the Bałtyk 2 OWF construction area

Safety Zone was established by the Maritime Office in Gdynia for the construction period covering the buildable area, with restrictions on entry for vessels not involved in construction works.

It was published on the Maritime Office's website on 27 April and entered into force on 12 May.

Please see the regulation: [Zarządzenie 8](#)

Safety zone coordinates:

- 1) $\Phi = 55^{\circ}07'57.24''N$ $\lambda = 016^{\circ}56'34.59''E$;
- 2) $\Phi = 55^{\circ}01'13.55''N$ $\lambda = 016^{\circ}57'57.62''E$;
- 3) $\Phi = 55^{\circ}02'21.68''N$ $\lambda = 016^{\circ}51'44.04''E$;
- 4) $\Phi = 55^{\circ}02'22.43''N$ $\lambda = 016^{\circ}51'36.58''E$;
- 5) $\Phi = 55^{\circ}02'23.02''N$ $\lambda = 016^{\circ}51'08.76''E$;
- 6) $\Phi = 55^{\circ}06'17.43''N$ $\lambda = 016^{\circ}46'47.49''E$;
- 7) $\Phi = 55^{\circ}06'19.08''N$ $\lambda = 016^{\circ}46'45.39''E$;
- 8) $\Phi = 55^{\circ}06'22.21''N$ $\lambda = 016^{\circ}46'40.83''E$;
- 9) $\Phi = 55^{\circ}06'23.69''N$ $\lambda = 016^{\circ}46'38.38''E$;
- 10) $\Phi = 55^{\circ}06'36.09''N$ $\lambda = 016^{\circ}46'15.08''E$;
- 11) $\Phi = 55^{\circ}07'02.51''N$ $\lambda = 016^{\circ}46'20.37''E$;
- 12) $\Phi = 55^{\circ}07'09.19''N$ $\lambda = 016^{\circ}47'14.25''E$;
- 13) $\Phi = 55^{\circ}07'27.73''N$ $\lambda = 016^{\circ}49'04.92''E$;
- 14) $\Phi = 55^{\circ}07'38.30''N$ $\lambda = 016^{\circ}50'33.64''E$;
- 15) $\Phi = 55^{\circ}07'49.23''N$ $\lambda = 016^{\circ}53'37.34''E$;
- 16) $\Phi = 55^{\circ}07'49.47''N$ $\lambda = 016^{\circ}53'40.10''E$;
- 17) $\Phi = 55^{\circ}08'01.33''N$ $\lambda = 016^{\circ}55'21.14''E$.

MFW Bałtyk II Sp. z o.o.

Sąd Rejonowy dla m.st. Warszawy
w Warszawie, XII Wydział
Gospodarczy Krajowego Rejestru
Sądowego
KRS: 0000392944, NIP: 7010307637
Wysokość kapitału zakładowego:
543 000,00 zł

MFW Bałtyk III Sp. z o.o.

Sąd Rejonowy dla m.st. Warszawy
w Warszawie, XII Wydział
Gospodarczy Krajowego Rejestru
Sądowego
KRS: 0000391871, NIP: 7010307376
Wysokość kapitału zakładowego:
697 100,00 zł

ul. Krucza 24/26, 00-526 Warszawa / tel. 22 522 39 00 / e-mail: info@baltyk123.pl

www.baltyk123.pl



9. Ongoing operations on Bałtyk 3 OWF

9.1. Operations in progress

Vessel **BRAVEHEART SPIRIT** is engaged in boulder removal campaign on the IAC strings.

Vessel **SKOVEN** is engaged in FPODs service – to be completed on 29th May late PM.

9.2. Operations planned for the following week

Bałtyk 3 OWF construction installation in progress.

BRAVEHEART SPIRIT will continue their scope of work.

Vessel **NORDNES** – ETA BK3 31.05 late PM to continue Subsea Rock Installation activities.

The maps and tables below present the coordinates of the OWF structure locations and gives an update on the progress of installation of various stages of construction. All locations are referenced to WGS 84.

MFW Bałtyk II Sp. z o.o.

Sąd Rejonowy dla m.st. Warszawy
w Warszawie, XII Wydział
Gospodarczy Krajowego Rejestru
Sądowego
KRS: 0000392944, NIP: 7010307637
Wysokość kapitału zakładowego:
543 000,00 zł

MFW Bałtyk III Sp. z o.o.

Sąd Rejonowy dla m.st. Warszawy
w Warszawie, XII Wydział
Gospodarczy Krajowego Rejestru
Sądowego
KRS: 0000391871, NIP: 7010307376
Wysokość kapitału zakładowego:
697 100,00 zł

ul. Krucza 24/26, 00-526 Warszawa / tel. 22 522 39 00 / e-mail: info@baltyk123.pl

www.baltyk123.pl



Bałtyk 3 OWF Scour Protection Installation

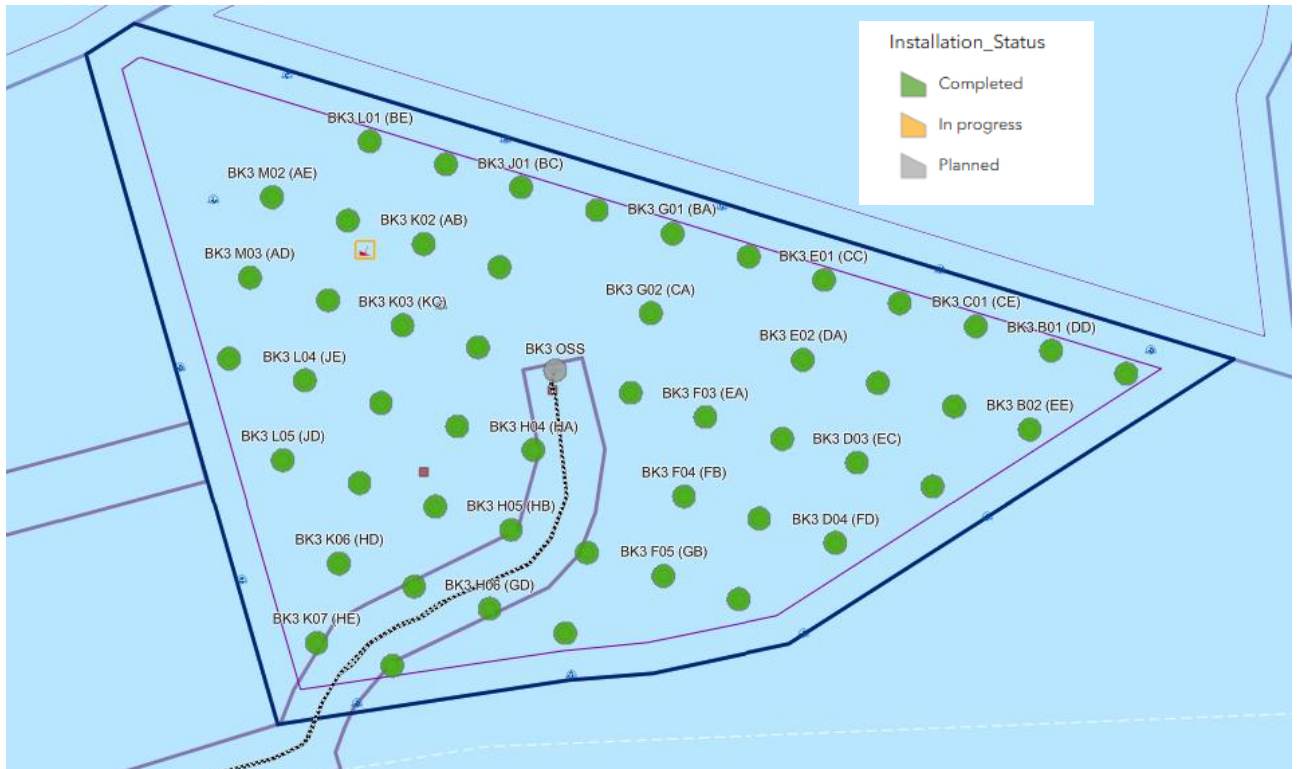


Figure 7 – Bałtyk 3 OWF Scour Protection Installation Overview

MFW Bałtyk II Sp. z o.o.

Sąd Rejonowy dla m.st. Warszawy
w Warszawie, XII Wydział
Gospodarczy Krajowego Rejestru
Sądowego
KRS: 0000392944, NIP: 7010307637
Wysokość kapitału zakładowego:
543 000,00 zł

MFW Bałtyk III Sp. z o.o.

Sąd Rejonowy dla m.st. Warszawy
w Warszawie, XII Wydział
Gospodarczy Krajowego Rejestru
Sądowego
KRS: 0000391871, NIP: 7010307376
Wysokość kapitału zakładowego:
697 100,00 zł

ul. Krucza 24/26, 00-526 Warszawa / tel. 22 522 39 00 / e-mail: info@baltyk123.pl

www.baltyk123.pl



No.	TAG (Name)	Structure	Geographical Longitude (WGS84)	Geographical Latitude (WGS84)	Subsea Rock Installation	Monopile Installation	Transition piece Installation	Wind Turbine Generator Installation
1	BK3 A01 (DE)	WTG	17° 29' 59.2258" E	54° 59' 47.6293" N	COMPLETED			
2	BK3 B01 (DD)	WTG	17° 28' 50.0453" E	54° 59' 59.8608" N	COMPLETED			
3	BK3 B02 (EE)	WTG	17° 28' 30.2525" E	54° 59' 18.1704" N	COMPLETED			
4	BK3 C01 (CE)	WTG	17° 27' 40.5788" E	55° 00' 12.6916" N	COMPLETED			
5	BK3 C02 (DC)	WTG	17° 27' 20.4304" E	54° 59' 30.3716" N	COMPLETED			
6	BK3 C03 (ED)	WTG	17° 27' 00.5576" E	54° 58' 48.0642" N	COMPLETED			
7	BK3 D01 (CD)	WTG	17° 26' 30.3795" E	55° 00' 24.8958" N	COMPLETED			
8	BK3 D02 (DB)	WTG	17° 26' 10.3276" E	54° 59' 42.7391" N	COMPLETED			
9	BK3 D03 (EC)	WTG	17° 25' 50.9276" E	54° 59' 00.6795" N	COMPLETED			
10	BK3 D04 (FD)	WTG	17° 25' 31.0268" E	54° 58' 18.3302" N	COMPLETED			
11	BK3 E01 (CC)	WTG	17° 25' 20.5695" E	55° 00' 37.1650" N	COMPLETED			
12	BK3 E02 (DA)	WTG	17° 25' 01.0701" E	54° 59' 54.9747" N	COMPLETED			
13	BK3 E03 (EB)	WTG	17° 24' 42.0629" E	54° 59' 13.2728" N	COMPLETED			
14	BK3 E04 (FC)	WTG	17° 24' 20.8143" E	54° 58' 31.1077" N	COMPLETED			
15	BK3 E05 (FE)	WTG	17° 24' 01.8812" E	54° 57' 48.4936" N	COMPLETED			
16	BK3 F01 (CB)	WTG	17° 24' 11.1818" E	55° 00' 49.4705" N	COMPLETED			
17	BK3 F03 (EA)	WTG	17° 23' 31.2399" E	54° 59' 24.7976" N	COMPLETED			
18	BK3 F04 (FB)	WTG	17° 23' 11.4953" E	54° 58' 42.8855" N	COMPLETED			
19	BK3 F05 (GB)	WTG	17° 22' 52.4766" E	54° 58' 00.7967" N	COMPLETED			
20	BK3 G01 (BA)	WTG	17° 23' 01.0390" E	55° 01' 01.6262" N	COMPLETED			
21	BK3 G02 (CA)	WTG	17° 22' 41.0495" E	55° 00' 19.6266" N	COMPLETED			
22	BK3 G03 (FA)	WTG	17° 22' 22.4261" E	54° 59' 37.5668" N	COMPLETED			
23	BK3 G05 (GA)	WTG	17° 21' 42.1101" E	54° 58' 13.1186" N	COMPLETED			
24	BK3 G06 (GC)	WTG	17° 21' 22.0703" E	54° 57' 30.5923" N	COMPLETED			
25	BK3 H01 (BB)	WTG	17° 21' 51.3129" E	55° 01' 13.9725" N	COMPLETED			
26	BK3 H04 (HA)	WTG	17° 20' 52.7309" E	54° 59' 07.3586" N	COMPLETED			
27	BK3 H05 (HB)	WTG	17° 20' 32.1389" E	54° 58' 25.1928" N	COMPLETED			
28	BK3 H06 (GD)	WTG	17° 20' 12.3881" E	54° 57' 43.5055" N	COMPLETED			
29	BK3 J01 (BC)	WTG	17° 20' 41.3230" E	55° 01' 26.1100" N	COMPLETED			
30	BK3 J02 (AA)	WTG	17° 20' 21.5130" E	55° 00' 43.9253" N	COMPLETED			
31	BK3 J03 (KA)	WTG	17° 20' 01.5804" E	55° 00' 01.6039" N	COMPLETED			

MFW Bałtyk II Sp. z o.o.

Sąd Rejonowy dla m.st. Warszawy
w Warszawie, XII Wydział Gospodarczy
Krajowego Rejestru Sądowego
KRS: 0000392944, NIP: 7010307637
Wysokość kapitału zakładowego:
533 000,00 zł

MFW Bałtyk III Sp. z o.o.

Sąd Rejonowy dla m.st. Warszawy
w Warszawie, XII Wydział Gospodarczy
Krajowego Rejestru Sądowego
KRS: 0000391871, NIP: 7010307376
Wysokość kapitału zakładowego:
687 100,00 zł

ul. Krucza 24/26, 00-526 Warszawa / tel. 22 522 39 00 / e-mail: info@baltyk123.pl

www.baltyk123.pl



32	BK3 J04 (JA)	WTG	17° 19' 42.5450" E	54° 59' 19.8676" N	COMPLETED			
33	BK3 J05 (JB)	WTG	17° 19' 22.3374" E	54° 58' 37.4309" N	COMPLETED			
34	BK3 J06 (HC)	WTG	17° 19' 02.7470" E	54° 57' 55.2812" N	COMPLETED			
35	BK3 J07 (GE)	WTG	17° 18' 42.6506" E	54° 57' 13.4369" N	COMPLETED			
36	BK3 K01 (BD)	WTG	17° 19' 32.1376" E	55° 01' 38.1896" N	COMPLETED			
37	BK3 K02 (AB)	WTG	17° 19' 11.6614" E	55° 00' 56.1364" N	COMPLETED			
38	BK3 K03 (KC)	WTG	17° 18' 52.1731" E	55° 00' 13.2143" N	COMPLETED			
39	BK3 K04 (KB)	WTG	17° 18' 32.2504" E	54° 59' 32.1214" N	COMPLETED			
40	BK3 K05 (JC)	WTG	17° 18' 12.5455" E	54° 58' 49.9020" N	COMPLETED			
41	BK3 K06 (HD)	WTG	17° 17' 53.4263" E	54° 58' 07.4010" N	COMPLETED			
42	BK3 K07 (HE)	WTG	17° 17' 33.0048" E	54° 57' 25.4442" N	COMPLETED			
43	BK3 L01 (BE)	WTG	17° 18' 21.8912" E	55° 01' 50.3224" N	COMPLETED			
44	BK3 L02 (AC)	WTG	17° 18' 01.6548" E	55° 01' 08.4641" N	COMPLETED			
45	BK3 L03 (KD)	WTG	17° 17' 43.4777" E	55° 00' 26.4497" N	COMPLETED			
46	BK3 L04 (JE)	WTG	17° 17' 22.0663" E	54° 59' 44.1239" N	COMPLETED			
47	BK3 L05 (JD)	WTG	17° 17' 01.7279" E	54° 59' 01.9984" N	COMPLETED			
48	BK3 M02 (AE)	WTG	17° 16' 51.7776" E	55° 01' 20.8382" N	COMPLETED			
49	BK3 M03 (AD)	WTG	17° 16' 31.4724" E	55° 00' 38.4181" N	COMPLETED			
50	BK3 M04 (KE)	WTG	17° 16' 12.1907" E	54° 59' 55.6162" N	COMPLETED			
51	BK3 OSS	Substation	17° 21' 12.8007" E	54° 59' 49.4498" N				

Table 10 – Bałtyk 3 WTG installation progress

MFW Bałtyk II Sp. z o.o.

Sąd Rejonowy dla m.st. Warszawy
w Warszawie, XII Wydział Gospodarczy
Krajowego Rejestru Sądowego
KRS: 0000392944, NIP: 7010307637
Wysokość kapitału zakładowego:
533 000,00 zł

MFW Bałtyk III Sp. z o.o.

Sąd Rejonowy dla m.st. Warszawy
w Warszawie, XII Wydział Gospodarczy
Krajowego Rejestru Sądowego
KRS: 0000391871, NIP: 7010307376
Wysokość kapitału zakładowego:
687 100,00 zł

ul. Krucza 24/26, 00-526 Warszawa / tel. 22 522 39 00 / e-mail: info@baltyk123.pl

www.baltyk123.pl



Bałtyk 3 OWF cable installation progress

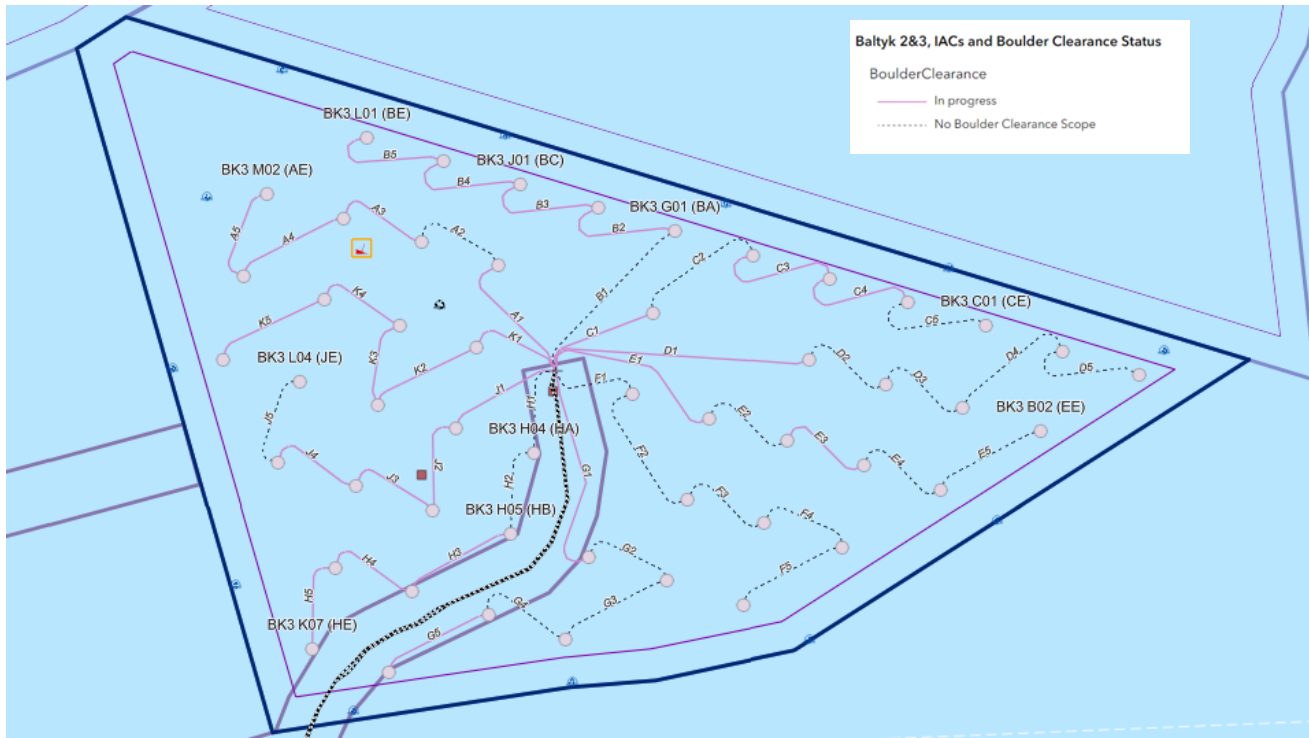


Figure 8 – Bałtyk 3 Inter Array Cables Boulder Clearance Status

String	Cable ID	From WTG	To	Boulder clearance	Cable laid	Cable buried
A	A1	OSS	J02	IN PROGRESS		
	A2	J02	K02			
	A3	K02	L02	IN PROGRESS		
	A4	L02	M03	IN PROGRESS		
	A5	M03	M02	IN PROGRESS		
B	B1	OSS	G01			
	B2	G01	H01	IN PROGRESS		
	B3	H01	J01	IN PROGRESS		
	B4	J01	K01	IN PROGRESS		
	B5	K01	L01	IN PROGRESS		
C	C1	OSS	G02	IN PROGRESS		
	C2	G02	F01			
	C3	F01	E01	IN PROGRESS		

MFW Bałtyk II Sp. z o.o.

Sąd Rejonowy dla m.st. Warszawy
w Warszawie, XII Wydział Gospodarczy
Krajowego Rejestru Sądowego
KRS: 0000392944, NIP: 7010307637
Wysokość kapitału zakładowego:
533 000,00 zł

MFW Bałtyk III Sp. z o.o.

Sąd Rejonowy dla m.st. Warszawy
w Warszawie, XII Wydział Gospodarczy
Krajowego Rejestru Sądowego
KRS: 0000391871, NIP: 7010307376
Wysokość kapitału zakładowego:
687 100,00 zł



ul. Krucza 24/26, 00-526 Warszawa / tel. 22 522 39 00 / e-mail: info@baltyk123.pl

www.baltyk123.pl

	C4	E01	D01	IN PROGRESS		
	C5	D01	C01			
D	D1	OSS	E02	IN PROGRESS		
	D2	E02	D02			
	D3	D02	C02			
	D4	C02	B01			
	D5	B01	A01			
E	E1	OSS	F03	IN PROGRESS		
	E2	F03	E03			
	E3	E03	D03	IN PROGRESS		
	E4	D03	C03			
	E5	C03	B02			
F	F1	OSS	G03			
	F2	G03	F04			
	F3	F04	E04			
	F4	E04	D04			
	F5	D04	E05			
G	G1	OSS	G05	IN PROGRESS		
	G2	G05	F05			
	G3	F05	G06			
	G4	G06	H06			
	G5	H06	J07	IN PROGRESS		
H	H1	OSS	H04			
	H2	H04	H05			
	H3	H05	J06	IN PROGRESS		
	H4	J06	K06	IN PROGRESS		
	H5	K06	K07	IN PROGRESS		
J	J1	OSS	J04	IN PROGRESS		
	J2	J04	J05	IN PROGRESS		
	J3	J05	K05	IN PROGRESS		
	J4	K05	L05	IN PROGRESS		
	J5	L05	L04			
K	K1	OSS	J03	IN PROGRESS		
	K2	J03	K04	IN PROGRESS		
	K3	K04	K03	IN PROGRESS		
	K4	K03	L03	IN PROGRESS		
	K5	L03	M04	IN PROGRESS		

Table 11 – Bałtyk 3 IAC installation progress

MFW Bałtyk II Sp. z o.o.

Sąd Rejonowy dla m.st. Warszawy
w Warszawie, XII Wydział Gospodarczy
Krajowego Rejestru Sądowego
KRS: 0000392944, NIP: 7010307637
Wysokość kapitału zakładowego:
533 000,00 zł

MFW Bałtyk III Sp. z o.o.

Sąd Rejonowy dla m.st. Warszawy
w Warszawie, XII Wydział Gospodarczy
Krajowego Rejestru Sądowego
KRS: 0000391871, NIP: 7010307376
Wysokość kapitału zakładowego:
687 100,00 zł



ul. Krucza 24/26, 00-526 Warszawa / tel. 22 522 39 00 / e-mail: info@baltyk123.pl

www.baltyk123.pl

9.3. Safety zones within the Bałtyk 3 OWF construction area

Safety Zone was established by the Maritime Office in Gdynia for the construction period covering the buildable area, with restrictions on entry for vessels not involved in construction works.

It was published on the Maritime Office's website on 13 May and entered into force on 28 May.

Please see the regulation: [Zarządzenie 10](#)

Safety zone coordinates:

- 1) $\Phi = 54^{\circ}57'21.52''N$ $\lambda = 017^{\circ}21'21.47''E$;
- 2) $\Phi = 54^{\circ}57'00.53''N$ $\lambda = 017^{\circ}17'17.64''E$;
- 3) $\Phi = 55^{\circ}00'39.16''N$ $\lambda = 017^{\circ}15'28.40''E$;
- 4) $\Phi = 55^{\circ}02'05.41''N$ $\lambda = 017^{\circ}17'36.91''E$;
- 5) $\Phi = 54^{\circ}59'50.06''N$ $\lambda = 017^{\circ}30'31.28''E$;
- 6) $\Phi = 54^{\circ}57'39.86''N$ $\lambda = 017^{\circ}24'36.77''E$;
- 7) $\Phi = 54^{\circ}57'25.47''N$ $\lambda = 017^{\circ}22'38.49''E$;
- 8) $\Phi = 54^{\circ}57'21.63''N$ $\lambda = 017^{\circ}21'23.13''E$;
- 9) $\Phi = 54^{\circ}57'21.63''N$ $\lambda = 017^{\circ}21'23.00''E$;
- 10) $\Phi = 54^{\circ}57'21.60''N$ $\lambda = 017^{\circ}21'22.51''E$;
- 11) $\Phi = 54^{\circ}57'21.56''N$ $\lambda = 017^{\circ}21'22.02''E$;
- 12) $\Phi = 54^{\circ}57'21.52''N$ $\lambda = 017^{\circ}21'21.54''E$.

MFW Bałtyk II Sp. z o.o.

Sąd Rejonowy dla m.st. Warszawy
w Warszawie, XII Wydział Gospodarczy
Krajowego Rejestru Sądowego
KRS: 0000392944, NIP: 7010307637
Wysokość kapitału zakładowego:
533 000,00 zł

MFW Bałtyk III Sp. z o.o.

Sąd Rejonowy dla m.st. Warszawy
w Warszawie, XII Wydział Gospodarczy
Krajowego Rejestru Sądowego
KRS: 0000391871, NIP: 7010307376
Wysokość kapitału zakładowego:
687 100,00 zł

ul. Krucza 24/26, 00-526 Warszawa / tel. 22 522 39 00 / e-mail: info@baltyk123.pl

www.baltyk123.pl



10. Bałtyk 2 OWF Vessel list (including planned arrivals)

No.	Vessel Picture	Name Flag	Type Activity	CALL SIGN IMO MMSI	Length, Beam [m]	Draught [m]
1		<u>Thialf</u> Panama	Installation vessel	3EAA4 8757740 353979000	153 / 88	24,5
2		<u>KOLGA</u> Netherlands	IV support fleet vessel	PCTR 9646326 244790079	72 / 19	8,2
2		<u>REM FORTRESS</u> Cyprus	IV support fleet vessel	5BFR3 9482342 209455000	94 / 20	5,2
3		<u>EN AVANT 30</u> Netherlands	IV support fleet vessel	PBPT 9597317 244090107	41 / 15	7.3
4		<u>GPO AMETHYST</u> Marshall Islands	IV support fleet vessel	V7KH5 9760433 538007705	225 / 48	7.5

MFW Bałtyk II Sp. z o.o.

Sąd Rejonowy dla m.st. Warszawy
w Warszawie, XII Wydział Gospodarczy
Krajowego Rejestru Sądowego
KRS: 0000392944, NIP: 7010307637
Wysokość kapitału zakładowego:
533 000,00 zł

MFW Bałtyk III Sp. z o.o.

Sąd Rejonowy dla m.st. Warszawy
w Warszawie, XII Wydział Gospodarczy
Krajowego Rejestru Sądowego
KRS: 0000391871, NIP: 7010307376
Wysokość kapitału zakładowego:
687 100,00 zł

ul. Krucza 24/26, 00-526 Warszawa / tel. 22 522 39 00 / e-mail: info@baltyk123.pl

www.baltyk123.pl



5		<u>ROLDOCK STORM</u> Netherlands	IV support fleet vessel	PCQX 9656503 246883000	151 / 26	5.2
6		<u>ISLAND CHAMPION</u> Norway	IV support fleet vessel	LAKY8 9366598 259117000	93 / 20	5.8
7		<u>EEMS DUISBURG</u> Netherlands	IV support fleet vessel	PCPT 9658094 246872000	108 / 16	4.9
8		<u>BALTIC EAGLE</u> UK	IV support fleet vessel	MPUK9 1039606 232056735	27 / 9	1.7
9		<u>HAVILA FANO</u> Norway	IV support fleet vessel	3YBL 9538531 257723000	80 / 18	4.7
10		<u>GPO GRACE</u> Marshall Islands	IV support fleet vessel	V7F16 9760421 538007446	225 / 48	6.5

MFW Bałtyk II Sp. z o.o.

Sąd Rejonowy dla m.st. Warszawy
w Warszawie, XII Wydział Gospodarczy
Krajowego Rejestru Sądowego
KRS: 0000392944, NIP: 7010307637
Wysokość kapitału zakładowego:
533 000,00 zł

MFW Bałtyk III Sp. z o.o.

Sąd Rejonowy dla m.st. Warszawy
w Warszawie, XII Wydział Gospodarczy
Krajowego Rejestru Sądowego
KRS: 0000391871, NIP: 7010307376
Wysokość kapitału zakładowego:
687 100,00 zł

ul. Krucza 24/26, 00-526 Warszawa / tel. 22 522 39 00 / e-mail: info@baltyk123.pl

www.baltyk123.pl



11		<u>GPO SAPPHIRE</u> Marshall Islands	IV support fleet vessel	V7A2209 9760445 538008298	225 / 48	6.4
12		<u>ROLLDOCK SEA</u> Netherlands	IV support fleet vessel	PBPF 9404704 246244000	141 / 24	4.9
13		<u>ROLLDOCK SUN</u> Netherlands	IV support fleet vessel	PBMG 9393981 244615929	140 / 24	5.1
14		<u>WLA-184 HELOT</u> Poland	Guard vessel 1	SPG2663 8321175 261005510	31 / 8	4.2
15		<u>PROVIDER</u> Norway	Boulder Removal	LAWZ8 9399155 257232000	73 / 16	5
17		<u>Matcher</u> Denmark	IV support fleet vessel	OUOB2 9778208 219031713	28 / 10	2,2

Table 12 – Vessels on BK2

MFW Bałtyk II Sp. z o.o.

Sąd Rejonowy dla m.st. Warszawy
w Warszawie, XII Wydział Gospodarczy
Krajowego Rejestru Sądowego
KRS: 0000392944, NIP: 7010307637
Wysokość kapitału zakładowego:
533 000,00 zł

MFW Bałtyk III Sp. z o.o.

Sąd Rejonowy dla m.st. Warszawy
w Warszawie, XII Wydział Gospodarczy
Krajowego Rejestru Sądowego
KRS: 0000391871, NIP: 7010307376
Wysokość kapitału zakładowego:
687 100,00 zł

ul. Krucza 24/26, 00-526 Warszawa / tel. 22 522 39 00 / e-mail: info@baltyk123.pl

www.baltyk123.pl



11. Bałtyk 3 OWF Vessel list


No.	Vessel Picture	Name Flag	Type Activity	CALL SIGN IMO MMSI	Length, Beam [m]	Draught [m]
1		<u>NORDNES</u> Netherlands	Subsea Rock Instalation	PHOG 9229910 244962000	166 / 26	10,3
2		<u>BRAVEHEART SPIRIT</u> Netherlands	Boulder Removal	PEJO 9507049 244367000	73 / 16	5.0
3		<u>SKOVEN</u> Denmark	Survey Vessel	OWOY2 8621408 219020398 OWOY2 8621408 219020398	42 / 8 42 / 8	4.0

Table 13 – Vessel on BK3

MFW Bałtyk II Sp. z o.o.

Sąd Rejonowy dla m.st. Warszawy
w Warszawie, XII Wydział Gospodarczy
Krajowego Rejestru Sądowego
KRS: 0000392944, NIP: 7010307637
Wysokość kapitału zakładowego:
533 000,00 zł

MFW Bałtyk III Sp. z o.o.

Sąd Rejonowy dla m.st. Warszawy
w Warszawie, XII Wydział Gospodarczy
Krajowego Rejestru Sądowego
KRS: 0000391871, NIP: 7010307376
Wysokość kapitału zakładowego:
687 100,00 zł

ul. Krucza 24/26, 00-526 Warszawa / tel. 22 522 39 00 / e-mail: info@baltyk123.pl

www.baltyk123.pl



12. Active HOPN Notice to Mariners (NtM)

NtM are published every Friday. In the table below a list of Active HOPN Notice to Mariners applicable for construction of Bałtyk 2&3 OWF may be found. Last update as per **NtM 18/2026**.

Notice	NtM Bulletin No.	Description
591(T)/25	49/2025	Buoy. ODAS (BK2)
613(T)/25	50/2025	NW of Ustka. Temporary closed area (BK2 & BK3 Landfall)
17(T)/26	02/2026	N of Ustka. Construction works (BK2 NORDNESS) Mariners are advised to exercise extreme caution and keep wide berth at least 500 m
33(T)/26	04/2026	NW and W of Łeba. Environmental research
45(T)/26	05/2026	NE of Ustka. Buoy. Explosive dumping ground.
123/26	11/2026	N of Stilo. Bałtyk III under construction
121/26	11/2026	N of Stilo. Piles (BK2 & BK3)
128(T)/26	11/2026	Boulder clearance works
138/26	12/2006	NW of Łeba. Buoys. AIS
150(T)/26	12/2026	NW of Stilo. Underwater works.
160(T)/26	13/2026	Poland. South-Eastern Baltic. N of Łeba. Construction works.
197(T)/26	16/2026	Poland. Southern Baltic. N of Ustka. Construction works.
216(T)/26	18/2026	Poland. South-Eastern Baltic. N and NE of Stilo. Construction works until 30.11.2026. Note: Works are carried out on Baltica 2 (PGE/Orsted) OWF located east of BK2. Wide berth is requested for following vessels: 1000m from SVANEN and 500m AEOLUS and LONE.
222/26	19/2026	N of Czolpino. Offshore wind farms. Safety zones.
246/26	21/2026	Poland. South-Eastern. N of Czolpino. Offshore wind farm Bałtyk III. Safety zone. Further information regarding navigation in the area Bałtyk III Wind Farm is available in Order No 10 of the Director of Maritime Office in Gdynia issued on 12th May 2026.
247(T)	21/2026	Poland. Southern Baltic. N of Ustka. Buoy. Survey gauge.

Table 14 – Active HOPN NtM

MFW Bałtyk II Sp. z o.o.

Sąd Rejonowy dla m.st. Warszawy
w Warszawie, XII Wydział Gospodarczy
Krajowego Rejestru Sądowego
KRS: 0000392944, NIP: 7010307637
Wysokość kapitału zakładowego:
533 000,00 zł

MFW Bałtyk III Sp. z o.o.

Sąd Rejonowy dla m.st. Warszawy
w Warszawie, XII Wydział Gospodarczy
Krajowego Rejestru Sądowego
KRS: 0000391871, NIP: 7010307376
Wysokość kapitału zakładowego:
687 100,00 zł

ul. Krucza 24/26, 00-526 Warszawa / tel. 22 522 39 00 / e-mail: info@baltyk123.pl

www.baltyk123.pl



SPECIAL REMARK:

Bałtyk III (BK3) OWF – **NtM 246/26 (21/2026)**

The Director of the Maritime Office in Gdynia has published the ordinance No10 dated 12-MAY-2026 regarding safety zone established around the construction site of the Bałtyk III (BK3) OWF.

Navigation (with exceptions), fishing, water sports and diving are prohibited within BK 3 safety zone.

Further details are available in the link to ordinance - [Zarządzenie 10](#)

Safety zone has been established on 28th of May 2026.

Safety zone coordinates:

- 1) $\Phi = 54^{\circ}57'21.52''N$ $\lambda = 017^{\circ}21'21.47''E$;
- 2) $\Phi = 54^{\circ}57'00.53''N$ $\lambda = 017^{\circ}17'17.64''E$;
- 3) $\Phi = 55^{\circ}00'39.16''N$ $\lambda = 017^{\circ}15'28.40''E$;
- 4) $\Phi = 55^{\circ}02'05.41''N$ $\lambda = 017^{\circ}17'36.91''E$;
- 5) $\Phi = 54^{\circ}59'50.06''N$ $\lambda = 017^{\circ}30'31.28''E$;
- 6) $\Phi = 54^{\circ}57'39.86''N$ $\lambda = 017^{\circ}24'36.77''E$;
- 7) $\Phi = 54^{\circ}57'25.47''N$ $\lambda = 017^{\circ}22'38.49''E$;
- 8) $\Phi = 54^{\circ}57'21.63''N$ $\lambda = 017^{\circ}21'23.13''E$;
- 9) $\Phi = 54^{\circ}57'21.63''N$ $\lambda = 017^{\circ}21'23.00''E$;
- 10) $\Phi = 54^{\circ}57'21.60''N$ $\lambda = 017^{\circ}21'22.51''E$;
- 11) $\Phi = 54^{\circ}57'21.56''N$ $\lambda = 017^{\circ}21'22.02''E$;
- 12) $\Phi = 54^{\circ}57'21.52''N$ $\lambda = 017^{\circ}21'21.54''E$.

MFW Bałtyk II Sp. z o.o.

Sąd Rejonowy dla m.st. Warszawy
w Warszawie, XII Wydział Gospodarczy
Krajowego Rejestru Sądowego
KRS: 0000392944, NIP: 7010307637
Wysokość kapitału zakładowego:
533 000,00 zł

MFW Bałtyk III Sp. z o.o.

Sąd Rejonowy dla m.st. Warszawy
w Warszawie, XII Wydział Gospodarczy
Krajowego Rejestru Sądowego
KRS: 0000391871, NIP: 7010307376
Wysokość kapitału zakładowego:
687 100,00 zł

ul. Krucza 24/26, 00-526 Warszawa / tel. 22 522 39 00 / e-mail: info@baltyk123.pl

www.baltyk123.pl



13. Abbreviations

AIS	Automatic identification system
BK2	Bałtyk 2 (Bałtyk II)
BK3	Bałtyk 3 (Bałtyk III)
COLREG 72	Convention on the International Regulations for Preventing Collisions at Sea, 1972
F-POD	Marine Mammals Passive Acoustic Monitoring Detector
HOPN	Hydrographic Office of the Polish Navy (<i>polish</i> BHMW)
IAC	Inter Array Cable
IALA	International Organization for Marine Aids to Navigation
MCC	Marine Coordination Centre
MP	Monopile
NtM	Notice to Mariners
ODAS	Ocean Data Acquisition Systems
OSS	Offshore Sub Station
OWF	Offshore Wind Farm
SRI	Subsea Rock Installation
TP	Transition Piece
WNoMO	Weekly Notice of Marine Operations
WTG	Wind Turbine Generator

MFW Bałtyk II Sp. z o.o.

Sąd Rejonowy dla m.st. Warszawy
w Warszawie, XII Wydział Gospodarczy
Krajowego Rejestru Sądowego
KRS: 0000392944, NIP: 7010307637
Wysokość kapitału zakładowego:
533 000,00 zł

MFW Bałtyk III Sp. z o.o.

Sąd Rejonowy dla m.st. Warszawy
w Warszawie, XII Wydział Gospodarczy
Krajowego Rejestru Sądowego
KRS: 0000391871, NIP: 7010307376
Wysokość kapitału zakładowego:
687 100,00 zł

ul. Krucza 24/26, 00-526 Warszawa / tel. 22 522 39 00 / e-mail: info@baltyk123.pl

www.baltyk123.pl

